

SKALA 1 : 1 000 0 50 100 200 300 400 500m

PROGNOZA ODDZIAŁYWANIA NA ŚRODOWISKO DOTYCZĄCA

MIEJSCOWEGO PLANU ZAGOSPODAROWANIA PRZESTRZENNEGO FRAGMENTU W MIEJSCOWOŚCIACH RADZICE DUŻE, KRZCZONÓW I ŚWIERCZYNA

- OZNACZENIA OBOWIĄZUJĄCE:**
- GRANICA OBSZARU OBJĘTEGO PLANEM
 - GRANICA OBSZARU OPRACOWANEGO W SKALI 1:1000
 - LINIE ROZGRANICZAJĄCE TERENY O RÓŻNYM PRZEZNACZENIU LUB RÓŻNYCH ZASADACH ZAGOSPODAROWANIA
 - NIEPRZEKRACZALNE LINIE ZABUDOWY

PRZEZNACZENIE TERENÓW (ZGODNIE Z AKTUALNYM UŻYTKOWANIEM):

 - RM - TERENY ZABUDOWY ZAGRODOWEJ
 - RP - TERENY ROLNICZE
 - TERENY KOMUNIKACJI:
 - KDZ - TERENY DRÓG PUBLICZNYCH KLASY DROGI ZBIORCZEJ
 - KDD - TERENY DRÓG PUBLICZNYCH KLASY DROGI DOJAZDOWEJ
 - KDW - TERENY DRÓG WEWNĘTRZNYCH
 - OBIEKTY I OBSZARY CHRONIONE PLANEM:
 - ▲ OBIEKT WPISANY DO GMINNEJ EWIDENCJI ZABYTKÓW
 - STANOWISKA ARCHEOLOGICZNE UJĘTE W WOJEWÓDZKIEJ EWIDENCJI ZABYTKÓW
 - STREFA OCHRONY KONSERWATORSKIEJ:
 - STREFA OCHRONY KONSERWATORSKIEJ ZABYTKÓW ARCHEOLOGICZNYCH "OW"
 - ZASIĘG OBSZARÓW ZMELIOROWANYCH I WYMAGAJĄCYCH MELIORACJI
 - GRANICE STREF OCHRONNYCH I LUCIAŁYŃWOSCI:
 - GRANICA STREF OCHRONNYCH OD SIECI ELEKTROENERGETYCZNYCH WYSOKIEGO I ŚREDNIEGO NAPIĘCIA

OZNACZENIA INFORMACYJNE:

 - GRANICA PROJEKTOWANEGO SPALSKO-SULEJOWSKIEGO OBSZARU CHRONIONEGO KRAJOBRAZU (OBSZAR A BEZPOŚREDNIO SĄSIADUJE Z GRANICĄ PROJEKTOWANEGO SPALSKO-SULEJOWSKIEGO OCHK)

INFRASTRUKTURA TECHNICZNA:

 - ISTNIEJĄCE NAPONOWE LINIE ELEKTROENERGETYCZNE WYSOKIEGO NAPIĘCIA
 - ISTNIEJĄCE NAPONOWE LINIE ELEKTROENERGETYCZNE ŚREDNIEGO NAPIĘCIA

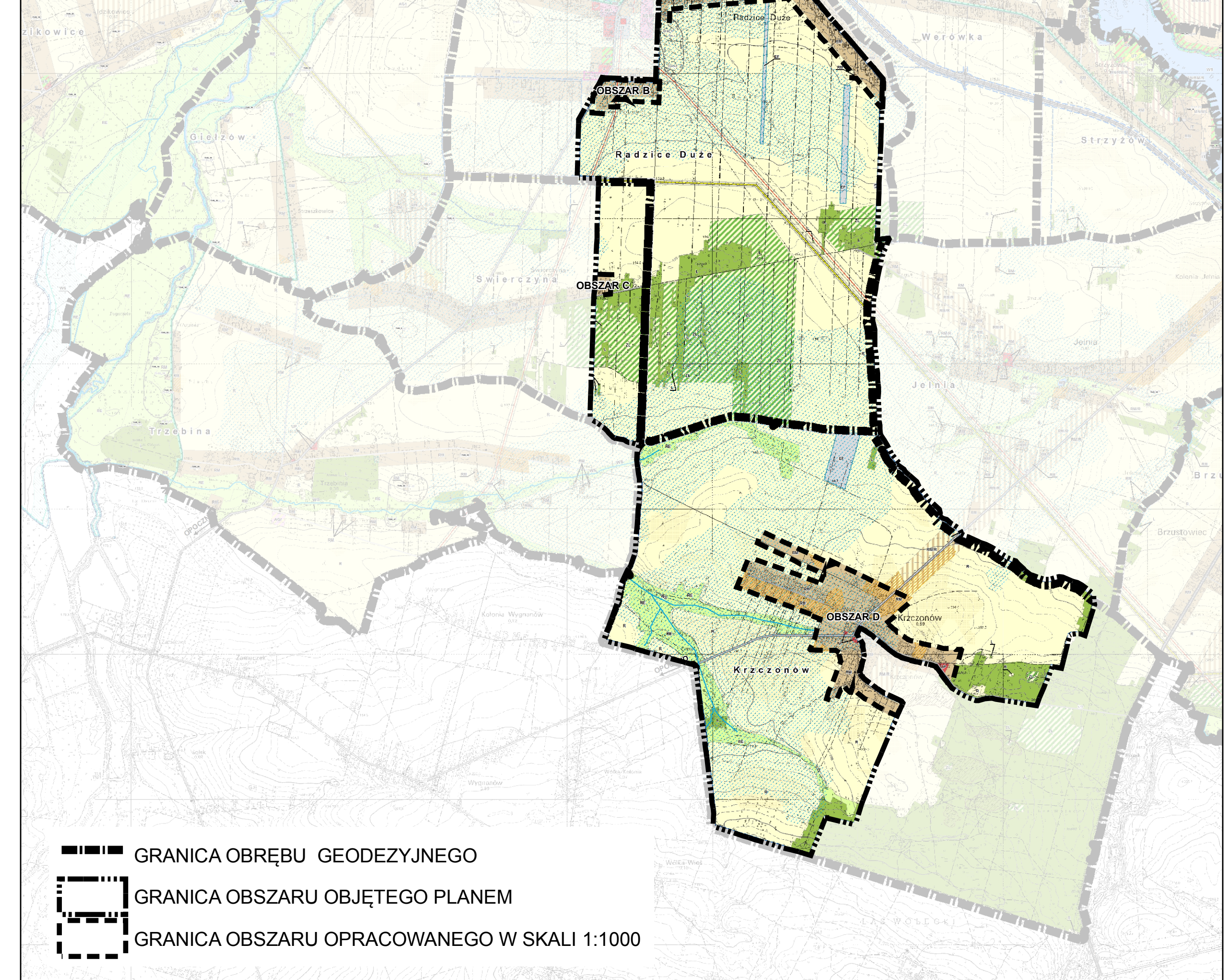
OZNACZENIA KLASY DRÓGI LEŻĄCEJ POZA OBSZAREM OPRACOWANIA:

 - [KDR] - DROGA DOJAZDOWA DO GRUNTÓW ROLNYCH

PROGNOZOWANE ODDZIAŁYWANIE NA ŚRODOWISKO:

 - 0 - BRAK ODDZIAŁYWANIA/ODDZIAŁYWANIE ŚLADOWE
 - 0/1 - ODDZIAŁYWANIE ŚLADOWE DO SŁABEGO
 - 1 - ODDZIAŁYWANIE SŁABE
 - 1/2 - ODDZIAŁYWANIE SŁABE DO ŚREDNIEGO
 - 2 - ODDZIAŁYWANIE ŚREDNIE
 - 2/3 - ODDZIAŁYWANIE ŚREDNIE DO SILNEGO
 - 3 - ODDZIAŁYWANIE SILNE/NADMIERNE

WYRYS ZE STUDIUM UWARUNKOWAŃ I KIERUNKÓW ZAGOSPODAROWANIA PRZESTRZENNEGO GMINY I MIASTA DRZEWICA (Uchwała Nr XXXIX/277/2014 Rady Gminy i Miasta w Drzewicy z dnia 11 sierpnia 2014 r.)



- GRANICA OBRĘBU GEODEZYJNEGO
- GRANICA OBSZARU OBJĘTEGO PLANEM
- GRANICA OBSZARU OPRACOWANEGO W SKALI 1:1000