

PROJEKT ROBÓT BUDOWLANYCH

PRZEBUDOWY POMNIKA POLEGŁYCH
W RADZICACH DUŻYCH, gm. DRZEWICA

dz. nr 134/3 (Obr. 0009)

(kategoria obiektu VIII)

INWESTOR:

Gmina i Miasto Drzewica
26-340 Drzewica, ul. Staszica 22

PROJEKTANT:

MGR INŻ. ARCH. EWA BRYŃSKA
upr. RINB-VI-U-7342/30/98

RADOM, czerwiec 2018r.

ZAWARTOŚĆ OPRACOWANIA

CZEŚĆ I

ZAGOSPODAROWANIE TERENU

I. DOKUMENTY FORMALNO-PRAWNE

II. OPIS DO PLANU ZAGOSPODAROWANIA

III. PLAN SYTUACYJNY

IV. INFORMACJA DO PLANU BEZPIECZEŃSTWA I OCHRONY ZDROWIA

V. INFORMACJA O OBSZARZE ODDZIAŁYWANIA INWESTYCJI

CZEŚĆ II

PROJEKT ARCHITEKTONICZNO-BUDOWLANY

• CZEŚĆ OPISOWA

1. PODSTAWA OPRACOWANIA
2. ZAKRES OPRACOWANIA
3. MATERIAŁY WYKORZYSTANE W OPRACOWANIU
4. PRZEZNACZENIE I PROGRAM UŻYTKOWY OBIEKTU
5. FORMA ARCHITEKTONICZNA I FUNKCJA OBIEKTU
6. KONSTRUKCJA ISTNIEJĄCEGO OBIEKTU
7. DOSTĘPNOŚĆ DLA OSÓB NIEPEŁNOSPRAWNYCH
8. OPIS STANU ISTNIEJĄCEGO
9. OPIS PROJEKTOWANYCH ROBÓT
10. WYPOSAŻENIE INTALACYJNE
11. CHARAKTERYSTYKA EKOLOGICZNA OBIEKTU
12. ANALIZA MOŻLIWOŚCI RACJONALNEGO WYKORZYSTANIA ODNAWIALNYCH ŹRÓDEŁ ENERGII
13. CHARAKTERYSTYKA ENERGETYCZNA
14. OCHRONA PRZECIWPOŻAROWA
15. UWAGI KOŃCOWE

• CZEŚĆ GRAFICZNA

- | | |
|---|-------|
| 1. Rzut, przekrój, elewacje – stan istniejący | 1:50 |
| 2. Widoki, elewacje – stan istniejący | 1: 50 |
| 3. rzut | 1: 50 |
| 4. rzut – elementy konstrukcyjne pomnika | 1: 50 |
| 5. przekroje | 1: 50 |
| 6. detale pomnika | 1: 20 |
| 7. detale pomnika | 1: 20 |
| 8. detale pomnika | 1: 20 |

Oświadczenie

Niniejszy „Projekt robót budowlanych pomnika poległych w Radzicach Dużych, na dz. nr 134/3 (Obr. 0009) ” został wykonany zgodnie z obowiązującymi przepisami i normami oraz zasadami wiedzy technicznej i jest kompletny z punktu widzenia celu, któremu ma służyć.

CZĘŚĆ I

ZAGOSPODAROWANIE TERENU

PROJEKT ROBÓT BUDOWLANYCH
PRZEBUDOWY POMNIKA POLEGŁYCH W RADZICACH DUŻYCH
gm. Drzewica
dz. nr 134/3 (obr. 0009)

INWESTOR:

Gmina i Miasto Drzewica
ul. Staszica 22
26-340 Drzewica

PROJEKTANT:

MGR INŻ. ARCH. EWA BRYŃSKA
upr. RINB-VI-U-7342/30/98

RADOM, czerwiec 2018r.

ZAWATROŚĆ PROJEKTU ZAGOSPODAROWANIA

- I. Dokumenty formalno-prawne
- II. Opis do planu zagospodarowania
- III. Plan sytuacyjny
- IV. Informacja do planu bezpieczeństwa i ochrony zdrowia
- V. Informacja o obszarze oddziaływania inwestycji

I. DOKUMENTY FORMALNO - PRAWNE

- kopia uprawnień projektanta,
- zaświadczenie przynależności do Okręgowej Izby Przynależności Zawodowej

II. OPIS DO PLANU ZAGOSPODAROWANIA TERENU DO PROJEKTU PRZEBUDOWY POMNIKA POLEGŁYCH W RADZICACH DUŻYCH, GM. DRZEWICA , dz. 134/3(obr. 0009)

- Podstawa opracowania.

- mapa geodezyjna w skali 1: 1000
- Koncepcja zatwierdzona przez Inwestora.
- Dokumentacja fotograficzna z terenu inwestycji i wizje lokalne w terenie.
- Obowiązujące przepisy techniczno-budowlane.

- Przedmiot inwestycji

Przedmiotem inwestycji są roboty budowlane związane z przebudową pomnika poległych w Radzicach Dużych, gm. Drzewica na działce nr 134/3 (obr. 0009) polegające na remoncie istniejących płyt pamiątkowych, obsadzeniu ich w nowych podstawach wraz budową nowego otoczenia pomnika zaprojektowaniem elementów małej architektury.

- Istniejący stan zagospodarowania terenu inwestycji

Działka nr 134/3 (obr. 0009) położona w Radzicach Dużych, gm. Drzewica jest działką niezabudowaną, położoną na skrzyżowaniu dróg gminnych, na której zlokalizowany jest pomnik poległych objęty niniejszym opracowaniem. Założenie składa się z dwóch zasadniczych elementów – trójdzielnego obelisku wzniesionego w latach 20-tych XXw., na którym obsadzono trzy tablice pamiątkowe z piaskowca i zwieńczonego metalowym krzyżem oraz płyty pamiątkowej granitowej. Teren ogrodzony ogrodzeniem ze stalowych pręseł..

Pozostały teren pokryty zielenią niską i drzewami

Teren inwestycji posiada dostęp do infrastruktury: wodociągowej, kanalizacyjnej i elektroenergetycznej NN.

- Projektowane zagospodarowanie działki

Przedmiotem opracowania są roboty budowlane polegające na przebudowie pomnika poległych Radzicach Dużych w gminie Drzewica, która obejmować będzie remont istniejących płyt pamiątkowych, obsadzeniu ich w nowych podstawach wraz budową nowego otoczenia pomnika zaprojektowaniem elementów małej architektury. Projektowana inwestycja nie zmienia istniejącego zagospodarowania terenu.

- Zestawienie powierzchni

– Powierzchnia działki nr 134/3 (obr. 0009)	450.00 m ²
Pow. zab. istn. pomnika wraz z otoczeniem	39.55 m ²
Pow. zab. pomnika wraz z podstawą po przebudowie	37.50 m ²

Opis prac rozbiórkowych elementów zagospodarowania terenu

- demontaż obelisku pomnika -
- demontaż części nawierzchni wokół pomnika – 2.65m²
- Demontaż istniejącego ogrodzenia

Bilans terenu po zrealizowaniu inwestycji nie ulegnie zmianie

- dane informujące czy teren, na którym znajduje się obiekt objęty opracowaniem podlega ochronie konserwatorskiej

Teren objęty opracowaniem znajduje się w poza strefą objętą ochroną konserwatorską ani nie jest wpisany do rejestru zabytków.

- Dane określające wpływ eksploatacji górniczej na teren zamierzenia budowlanego.

Teren objęty opracowaniem znajduje się poza granicami terenów górniczych.

- Informacje i dane o charakterze i cechach istniejących i przewidywanych zagrożeń dla środowiska oraz higieny i zdrowia użytkowników projektowanego obiektu i jego otoczenia.

Projektowane roboty budowlane obejmujące przebudowę pomnika poległych w Radzicach Dużych w gminie Drzewica na działce nr 134/3 (obr. 0009) nie wpłyną negatywnie na środowisko. Obiekt będzie spełniał wszelkie normy i wymagania dotyczące emisji hałasu, wibracji, zanieczyszczeń atmosfery i innych zakłóceń lub zanieczyszczeń. Ścieki sanitarne nie będą wytwarzane, wody opadowe odprowadzane będą powierzchniowo na teren własny inwestycji, bez zalewania terenów sąsiednich. Odpady stałe będą odbierane przez wyspecjalizowaną firmę i wywożone na legalne wysypisko na podstawie umowy na wywóz nieczystości. Obiekt projektowany nie będzie miał wpływu na powierzchnię ziemi, wody powierzchniowe i podziemne.

III. PLAN SYTUACYJNY

IV. INFORMACJA DOTYCZĄCA BEZPIECZEŃSTWA I OCHRONY ZDROWIA

INFORMACJE OGÓLNE:

ROBOTY BUDOWLANE PRZEBUDOWY POMNIKA POLEGŁYCH
W RADZICACH DUŻYCH W GMINIE DRZEWICA
dz. nr 134/3 (obr. 0009)

INWESTOR:

GMINA I MIASTO DRZEWICA
ul. Staszica 22
26-340 Drzewica

PROJEKTANT:

MGR INŻ. ARCH. EWA BRYŃSKA
Upr. Nr RINB-VI-7342/30/98

RADOM, czerwiec 2018r.

1. Nazwa i adres obiektu budowlanego :
POMNIK POLEGŁYCH W RADZICACH DUŻYCH W GMINIE
DRZEWICA
dz. nr 134 (obr. 000)
2. Inwestor : Gmina i Miasto Drzewica
26-340 Drzewica, ul. Staszica 22
3. Projektant : arch. Ewa BRYŃSKA, upr. nr RINB-VI-U-7342/30/98
4. Zakres robót dla zamierzenia budowlanego polegającego na przebudowie pomnika poległych w Radzicach Dużych, gm. Drzewica:
 - Roboty związane z demontażem
 - Roboty remontowe
 - Roboty montażowe
 - Prace porządkowe
5. Wykaz istniejących obiektów : istniejący pomnik, elementy zagospodarowania terenu w postaci obiektów małej architektury
6. Wykaz elementów zagospodarowania działki, które mogą stwarzać zagrożenie bezpieczeństwa i zdrowia ludzi : nie występują
7. Wykaz dotyczące przewidywań zagrożeń występujących podczas realizacji robót budowlanych
 - Przy pracy na wysokości może nastąpić niebezpieczeństwo upadku
 - Przy wykonywaniu fundamentów może nastąpić niebezpieczeństwo natrafienia na przewody lub przedmioty niewiadomego pochodzenia
8. Wskazanie sposobu prowadzenia instruktażu pracowników przed przystąpieniem do realizacji robót szczególnie niebezpiecznych :
 - Przystępując do robót należy przestrzegać obowiązujących przepisów prawnych w tym art. 42 i 46 Prawa Budowlanego z dn. 7.07.1994 oraz Rozporządzenia Ministra Infrastruktury z dn. 6.02.2003 W sprawie bezpieczeństwa i higieny pracy podczas wykonywania robót budowlanych D.U. nr47 poz.401
 - Przed realizacją robót niebezpiecznych kierownik budowy będzie udzielał wskazówek i instrukcji o sposobie wykonywania tych robót
 - Należy wyznaczyć strefę niebezpieczeństwa i ją zabezpieczyć oraz oznaczyć na czas wykonywania robót budowlanych. Oznakowanie polega na umieszczeniu tablicy ostrzegawczej informującej o prowadzeniu robót budowlanych
 - Budowę musi nadzorować i prowadzić osoba posiadająca wymagane uprawnienia
 - Roboty budowlane przy użyciu sprzętu mechanicznego winny być wykonywane przez firmę lub osoby posiadające wymagane uprawnienia do obsługi takiego sprzętu w budownictwie
9. Wskazanie środków technicznych i organizacyjnych zapobiegających niebezpieczeństwom wynikającym z wykonywania robót budowlanych w strefach

szczególnego zagrożenia zdrowia lub w ich sąsiedztwie w tym zapewniających bezpieczną i sprawną komunikację umożliwiającą szybką ewakuację na wypadek pożaru , awarii i innych zagrożeń :

- przy pracach na wysokościach pracownicy powinni być wyposażeni w kaski ochronne i pasy bezpieczeństwa oraz posiadać odpowiednie uprawnienia, rusztowania muszą być stabilne i wytrzymałe
- Pracownicy powinni używać odpowiedniego sprzętu, odzieży i rękawic ochronnych
- należy wskazać drogi ewakuacyjne na wypadek pożaru, awarii lub innych zagrożeń
- Przy powstaniu wypadku na budowie poszkodowany pracownik / przy lekkim zranieniu / zostanie odwieziony samochodem prywatnym do szpitala na założenie opatrunku a w przypadku powstanie ciężkiego wypadku należy wezwać karetkę pogotowia i do czasu przyjazdu lekarza rannemu udzielić pierwszej pomocy.

IV. INFORMACJA O OBSZARZE ODDZIAŁYWANIA OBIEKTU roboty budowlane polegające na przebudowie pomnika poległych w Radzicach Dużych w gminie Drzewica, na dz. nr 134/3 (obr. 0009)

INWESTOR: Gmina i Miasto Drzewica
Ul. Staszica 22
26-340 Drzewica

PROJEKTANT: mgr inż. arch. Ewa Bryńska

Obszar oddziaływania przedmiotowej inwestycji obejmuje działkę, na której zlokalizowana jest inwestycja (dz. nr 134/3) i nie stwarza uciążliwości dla działek sąsiednich (§12, ust. 4 rozporządzenia Min. Infrastruktury z dn. 12 kwietnia 2002r. w sprawie warunków technicznych, jakim powinny odpowiadać budynki i ich usytuowanie z późn. zmianami), a więc obszar oddziaływania inwestycji należy określić jako minimalny – w granicach terenu inwestycji.

Wody deszczowe nie będą miały charakteru agresywnego i będą odprowadzane na teren Inwestora, bez zalewania działek sąsiednich, odpady składowane w wydzielonym, utwardzonym miejscu będą odbierane przez wyspecjalizowane przedsiębiorstwo na podstawie umowy i wywożone na legalne wysypisko. Obiekt nie będzie wytwarzał żadnego rodzaju promieniowania, ponadnormatywnego hałasu i innych zakłóceń mających wpływ na środowisko przyrodnicze, zdrowie ludzi i inne obiekty budowlane. Realizacja przedmiotowej inwestycji nie powoduje ograniczenia dostępu do drogi publicznej, możliwości korzystania z wody, kanalizacji, energii elektrycznej i ciepłej oraz środków łączności przez osoby trzecie w obszarze oddziaływania obiektu budowlanego. Ponadto nie wpłynie negatywnie na dostęp światła dziennego do pomieszczeń przeznaczonych na pobyt ludzi. Rozwiązania techniczne, usytuowanie budynku oraz sposób zagospodarowania terenu nie powodują uciążliwości związanych z hałasem, wibracjami.

CZĘŚĆ II

PROJEKT ARCHITEKTONICZNO-BUDOWLANY

ROBÓT BUDOWLANYCH PRZEBUDOWY POMNIKA POLEGŁYCH W RADZICACH
DUŻYCH W GMINIE DRZEWICA, dz. nr 134/3 (obr. 0009)
(kategoria obiektu VIII)

INWESTOR:

GMINA I MIASTO DRZEWICA
ul. Staszica 22
26-340 Drzewica

PROJEKTANT:

MGR INŻ. ARCH. EWA BRYŃSKA
upr. RINB-VI-U-7342/30/98

RADOM, czerwiec 2018r.

OPIS TECHNICZNY

DO PROJEKTU ARCHITEKTONICZNO-BUDOWLANEGO ROBÓT BUDOWLANYCH
PRZEBUDOWY POMNIKA POLEGŁYCH W RADZICACH DUŻYCH, GM. DRZEWICA
dz. nr 134/3 (obr. 0009)

1. PODSTAWA OPRACOWANIA

- zlecenie Inwestora
- mapa geodezyjna w skali 1:1000
- inwentaryzacja pomnika w zakresie niezbędnym do niniejszego opracowania
- wytyczne i koncepcja uzgodniona z Inwestorem

2. ZAKRES OPRACOWANIA

Opracowanie obejmuje następujący zakres robót budowlanych:

- remont czterech płyt pamiątkowych
- przebudowę podstawy pod obsadzenie odnowionych płyt pamiątkowych
- przebudowę otoczenia pomnika wraz z budową podstawy pomnika i wykonanie nawierzchni wokół pomnika
- przebudowę ogrodzenia

3. MATERIAŁY WYKORZYSTANE W OPRACOWANIU

Do opracowania niniejszego opracowania wykorzystano następujące materiały:

- mapa geodezyjna w skali 1:1000
- wizje lokalne i oględziny obiektu przeprowadzone w lutym i marcu 2018r.
- informacje i wytyczne uzyskane od Inwestora

4. PRZEZNACZENIE I PROGRAM UŻYTKOWY OBIEKTU

Pomnik podlegający robotom budowlanym, położony Radzicach Dużych w gminie Drzewica na dz. nr 134/3 (obr. 0009) jest obiektem pełniącym funkcję patriotycznego miejsca pamięci. Składa się z dwóch elementów pomnikowych pochodzących z dwóch różnych okresów i ufundowanych przez społeczeństwo Radzic i gminy Drzewica i zlokalizowanych na ogrodzonym niewielkim placu, częściowo utwardzonym, w części pokrytym trawą i krzewami.

Jedna część założenia powstała w latach 30-tych XXw i poświęcona jest mieszkańcom Radzic poległym za ojczyznę podczas I i II wojny światowej, zaś druga część jest tablicą poświęconą cichociemnym zrzuconym w Radzicach oraz członkom placówki lotniczej żołnierzom AK przyjmujących zrzut cichociemnych w lutym 1943r.

Ogrodzenie z profili stalowych o wysokości ok. 97cm na fundamencie betonowym. Z dwuskrzydłową bramką.

Charakterystyczne parametry techniczne obiektu:

Powierzchnia zabudowy istniejącego założenia	39.55m ²
Wysokość istniejącego pomnika	2.85m
Powierzchnia zabudowy założenia po przebudowie	37.50m ²
Wysokość pomnika po przebudowie	2.90m

5. FORMA ARCHITEKTONICZNA I FUNKCJA OBIEKTU

Obiekt będący przedmiotem opracowania znajduje się w Radzicach Dużych w gminie Drzewica na działce nr 134/3. Zlokalizowany jest na skrzyżowaniu dróg gminnych na ogrodzonym placu na planie prostokąta. Składa się z dwóch elementów pomnikowych – pomnika powstałego w latach 30-tych z inicjatywy strażaków i poświęconego poległym za ojczyznę oraz tablicy pamiątkowej poświęconej wydarzeniom związanym ze zrzutem cichociemnych na terenie Radzic. Pierwszy z nich ma formę pamiątkowego bloku usytuowanego na dwustopniowej, czworobocznej podstawie, w którego elementy wkomponowano trzy kamienne płyty pamiątkowe, zwieńczony stalowym krzyżem. Drugi monument stanowi granitowa płyta pamiątkowa usytuowana na prostej bazie z lastrico. Oba monumenty stanowią piękne świadectwo pamięci mieszkańców Radzic i gminy Drzewica o poległych w czasie I i II wojny światowej, o uczestnikach walk za ojczyznę.

W chwili obecnej planowane jest odnowienie pomników, nadanie im właściwej rangi. Przewiduje się remont wszystkich czterech tablic pamiątkowych i obsadzenie ich na dwóch płytach bazowych – jedna w formie prostokątnej płyty zwieńczonej elementem z blachy stalowej z orłem i ażurowym symbolem straży pożarnej, druga w formie trapezu zwieńczonego kamiennym krzyżem.

Całość usytuowana zostanie na jednostopniowej prostokątnej bazie podstawie zaakcentowanej na narożach prostopadłościnnymi słupkami. Teren zostanie ogrodzony, nawierzchnia w przeważającej części utwardzona.

Przewiduje się jako materiał wykończeniowy głównie płyty granitowe (jako okładzina płyt monumentów, okładzina podstawy pomników, okładzina słupków podstawy i słupków ogrodzenia oraz w części nawierzchnia dojścia). Ponadto w nawierzchni przewiduje się wykorzystanie kostki betonowej wraz z betonowymi obrzeżami, jako elementy ogrodzenia balustradę z profili stalowych.

Pomnik zwieńczony rzeźbą orła, który osadzony jest na podkonstrukcji stalowej spinającej wszystkie trzy obeliski.

W ramach projektowanej przebudowy całość obiektu nie ulegnie zasadniczym zmianom – zachowany zostanie patriotyczny charakter obiektu, jego forma i funkcja. Przewiduje się remont tablic pamiątkowych i obsadzenie ich w nowych płytach oraz uporządkowanie terenu wokół, ułożenie nowej nawierzchni, budowę nowego ogrodzenia.

Przewidywane roboty budowlane związane z przebudową pomnika nie zmieniają zasadniczo formy architektonicznej obiektu ani relacji z otoczeniem.

6. KONSTRUKCJA ISTNIEJĄCEGO OBIEKTU

Pomnik będący przedmiotem opracowania, położony w Radzicach Dużych w gminie Drzewica na dz. nr 134/3 składa się z następujących elementów:

- Pamiątkowy blok o dwupoziomowej podstawie, na nich obsadzone trzy tablice kamienne z piaskowca z napisami wykuwanymi ręcznie i malowanymi. Blok i podstawa betonowe, o powierzchni malowanej, zwieńczone stalowym krzyżem. Stan techniczny dostateczny, na bryle pomnika widoczne pęknięcia, powierzchnie tablic pamiątkowych, szczególnie dwóch dolnych pokryte warstwą zabrudzeń.
- Płyta pamiątkowa granitowa obsadzona na podstawie z lastrico i utwardzonej nawierzchni, napisy na płycie kute.

Teren wokół ogrodzony ogrodzeniem z pręseł z profili stalowych, na planie prostokąta. Nawierzchnię placu stanowi utwardzone dojście wykończone terakotą, pozostałą

część terenu stanowi trawnik z pojedynczymi krzewami.

7. DOSTĘPNOŚĆ OBIEKTU DLA OSÓB NIEPEŁNOSPRAWNYCH
Otoczenie pomnika jest dostępne dla osób niepełnosprawnych.

8. OPIS STANU ISTNIEJĄCEGO

Ocena stanu istniejącego obiektu, będącego przedmiotem opracowania dokonano na podstawie przeprowadzonych wizji lokalnych:

Ogólny stan techniczny podstawowych elementów konstrukcyjnych pomnika jest zadowalający – nie stwierdzono takich uszkodzeń elementów konstrukcyjnych, które stanowiłyby zagrożenie użytkowania. Ponadto elementy wykończeniowe są w niezłym stanie technicznym, jednak z uwagi na upływający czas wymagają odświeżenia oraz przebudowy w celu podkreślenia walorów i rangi powyższego obiektu. Nawierzchnia dojścia z terakoty stanowi nieco przypadkową formę wykończeniową i wymaga wymiany.

Niniejsze opracowanie obejmuje przebudowę pomnika wraz z jego najbliższym otoczeniem.

9. OPIS PROJEKTOWANYCH ROBÓT

W zakresie przewidywanych robót budowlanych związanych z przebudową przewidziano następujące zakres prac:

A. ROBOTY PRZYGOTOWAWCZE

Przed przystąpieniem do zasadniczych robót budowlanych należy zdemontować istniejące ogrodzenie wraz ze ściankami fundamentowymi. Istniejące trzy tablice kamienne wmurowane w pomnik oraz krzyż stalowy zdemontować z pomnika, tablicę poświęconą zrzutowi cichociemnych zdemontować z podstawy. Bryłę pomnika rozebrać w całości wraz z fundamentami betonowymi. Nawierzchnię z terakoty wraz z podbudową oraz fragment dojścia z kostki wraz z podbudową rozebrać.

Przygotować prawidłowo plac budowy.

Tablice pamiątkowe przeznaczyć do oczyszczenia i ponownego zamontowania.

Materiały porozbiórkowe

W czasie prowadzenia prac rozbiórkowych materiały należy segregować i oddzielać te, które mogą być wykorzystane jako surowce wtórne (np. elementy metalowe). Materiały z rozbiórki obiektu powinny być segregowane w miejscu ich demontażu i magazynowane selektywnie do czasu wywozu z placu rozbiórki. Materiały porozbiórkowe po segregacji należy zagospodarować zgodnie z obowiązującymi przepisami o ochronie środowiska poprzez recykling i utylizację. Gruz z rozkruszonych elementów betonowych będzie utylizowany poza placem rozbiórki, materiały takie jak papa jako materiały szczególnie uciążliwe dla środowiska będą poddane utylizacji w wyspecjalizowanych jednostkach. Wywozem i utylizacją zajmie się wyspecjalizowana firma. Podstawowe grupy materiałów rozbiórkowych to: gruz, stal i ewentualnie papa. Na wszystkie wywiezione materiały winny być dostarczone dokumenty ich zagospodarowania, złomowania i wysypywania

na składowiskach odpadów. W przypadku stali konieczne jest rozliczenie zbycia tych materiałów z Inwestorem.

Remont tablic pamiątkowych

Tablice pamiątkowe z piaskowca (3szt.), po zdemontowaniu, będą wymagały oczyszczenia. Należy usunąć z ich powierzchni wszelkie wykwity glonów, warstwy zabrudzeń i mchów przy użyciu specjalistycznych środków i metod czyszczących przeznaczonych do takich zabiegów. Następnie zabezpieczyć tablice np. specjalistycznym preparatem silikonowym zgodnie z instrukcją producenta. Konieczne jest również odnowienie napisów na tablicach pamiątkowych.

Tablica pamiątkowa z granitu – w stanie zadowalającym, wymaga odświeżenia, umycia i zaimpregnowania z użyciem środka konserwującego do granitu. Konieczne jest również odnowienie napisów na tablicy granitowej.

B. BUDOWA POMNIKA

Projektowany pomnik będzie miał formę dwóch płyt wykończonych okładziną kamienną, w które wkomponowane zostały tablice pamiątkowe z istniejącego pomnika.

Jedna z płyt, wyższa o wym. (wys.)2.5m x(szer.)1.77m, gr. 36cm poświęcona poległym za Polskę mieszkańcom Radzic stanowić będzie tło dla trzech płyt z piaskowca. Zwieńczona będzie elementem z blachy stalowej nierdzewnej polerowanej, z orłem i ażurowym symbolem straży pożarnej, która była fundatorem pomnika w 1928r. Elementy i detale zwieńczenia z blachy uzgodnić w trakcie realizacji z projektantem.

Dół płyty zaakcentowany pogrubieniem z okładziny kamiennej opasującej płytę w poziomie obsadzenia dolnej tablicy pamiątkowej.

W drugiej z płyt – niższej, wykonanej w formie trapezu, o wym. (wys.)2.2m x(szer.)0.6/1.2m, gr. 36cm obsadzona zostanie płyta granitowa, poświęcona zrzutowi cichociemnych na terenie Radzic. Zwieńczenie płyty stanowić będzie krzyż granitowy. Obie części pomnika podbudowane podstawą o wymiarach 2.4x2.4m i wys. 20cm z zaakcentowanymi narożami w formie 4 prostopadłościennych słupków o wym. 30x30cm i wys. 40cm.

Konstrukcję płyt stanowić będą ścianki żelbetowe z wyprofilowanymi „półkami” pod obsadzenie tablic pamiątkowych. Płyty posadowione będą na wspólnej ławie fundamentowej i połączone ścianką fundamentową betonową..

Płyty pamiątkowe obłożyć płytą z granitu strzegomskiego gr. 3cm, polerowanego, płyta wierzchnia o gr. 6cm. Pogrubiona opaska wokół płyty z granitu płomieniowanego. Krzyż z granitu czarnego np. Impala (polerowany)

Podstawa pomnika – płyta betonowa, wykończona płytami z granitu strzegomskiego groszkowanego o wym. 30x60cm, gr. 4cm. Słupki narożne podstawy wykończone płytą granitową z czarnego polerowanego granitu (np. Impala) gr. 2cm, z płytą wierzchnią gr. 6cm

C. BUDOWA OGRODZENIA

Po zdemontowaniu istniejącego ogrodzenia należy wykonać nowe zgodnie z częścią rysunkową. Nowe ogrodzenie będzie składać się ze słupków betonowych wykończonych okładziną kamienną granitową oraz przęsł z profili stalowych. Wys. ogrodzenia 91cm.

Ściany fundamentowe ogrodzenia z betonu B25 wodoszczelnego o wodoszczelności W8. Okładzina z granitu strzegomskiego płomieniowanego gr.2cm, z płytą wierzchnią gr.

6cm. Przęsła z kształtowników zamkniętych RK30x30x3mm i płaskowników 30x3mm malowanych proszkowo na kolor grafitowy, mocowanych do słupków nas kotwy wklejane np. HILTI HIT HY 150.

D. WYMIANA NAWIERZCHNI WOKÓŁ POMNIKA

W związku przebudową pomnika proponuje się odnowienie bezpośredniego otoczenia pomnika poprzez wykonanie nowej nawierzchni z płyt granitowych z granitu strzegomskiego groszkowanego, 30x60cm, gr. 6cm oraz kostki betonowej gr. 6cm (kostka Bruk Śląski firmy Bruk-Bet) z pozostawieniem części terenu na nowe nasadzenia.

podbudowa pod nową nawierzchnię stanowi:

- ubity piach – gr.10cm
- podbudowa właściwa - żwir lub tłuczeń gr. 15cm
- podsypka - piasek zagęszczony cementem – 5cm

E. UPORZĄDKOWANIE TERENU WOKÓŁ OBIEKTU

Istniejącą nawierzchnię i teren wokół obiektu należy po wykonaniu robót budowlanych uporządkować.

10. WYPOSAŻENIE INSTALACYJNE

Obiekt objęty opracowaniem wyposażony nie będzie wyposażony w żadne instalacje

11. CHARAKTERYSTYKA EKOLOGICZNA OBIEKTU

- Projektowane roboty budowlane nie będą miały negatywnego wpływu na atmosferę – spełnia wymogi ochrony atmosfery zawarte w Rozporządzeniu Ministra Ochrony Środowiska, Zasobów Naturalnego i Leśnictwa w sprawie ochrony powietrza atmosferycznego przed zanieczyszczeniami z dn. 12.02.1990r.
- Odprowadzenie wód deszczowych - na teren działki, bez zalewania terenów sąsiednich – bez zmian
- W projektowanym obiekcie nie występuje związana z eksploatacją emisja hałasu, wibracji, promieniowania (w tym jonizującego), pola elektromagnetycznego i innych zakłóceń.
- Charakter, program użytkowy, sposób posadowienia i wielkość obiektu nie wpływa negatywnie na powierzchnię ziemi, glebę, wody podziemne i powierzchniowe.
- Projektowane roboty budowlane nie naruszają interesów osób trzecich w rozumieniu przepisów prawa.
- Zastosowane w projekcie materiały są nierozprzestrzeniające ognia i spełniają wszelkie wymagania ochrony przeciwpożarowej.

12. ANALIZA MOŻLIWOŚCI RACJONALNEGO WYKORZYSTANIA ODNAWIALNYCH ŹRÓDEŁ ENERGII

Z uwagi na zakres opracowania obejmujący roboty budowlane w zakresie przebudowy pomnika w Radzicach Dużych w gminie Drzewica oraz zgodnie z § 11 ust. 2 pkt. 12 Rozporządzenia Ministra Transportu, Budownictwa i Gospodarki Morskiej z dnia 27 kwietnia 2012r. w sprawie szczegółowego zakresu i formy projektu budowlanego – Dz.

U. poz. 462 - analiza możliwości racjonalnego wykorzystania alternatywnych źródeł energii dla projektowanych robót budowlanych - nie jest wymagana.

13. CHARAKTERYSTYKA ENERGETYCZNA

Z uwagi na zakres opracowania obejmujący roboty budowlane w zakresie przebudowy pomnika w Radzicach Dużych w gminie Drzewica oraz zgodnie z § 11 ust. 2 pkt. 10 Rozporządzenia Ministra Transportu, Budownictwa i Gospodarki Morskiej z dnia 27 kwietnia 2012r. w sprawie szczegółowego zakresu i formy projektu budowlanego – Dz. U. poz. 462 - charakterystyka energetyczna dla projektowanych robót budowlanych - nie jest wymagana.

14. OCHRONA PRZECIWPOŻAROWA

Ze względu na rodzaj projektowanych robót budowlanych, wymagania dotyczące bezpieczeństwa pożarowego, zawarte w §12, §13 i §271 Rozporządzenia Ministra Infrastruktury z dn.12.04.2002r. (Dz. U. z 2002r Nr 75, poz. 690 – z późn.zm.) w sprawie warunków technicznych jakim powinny odpowiadać budynki i ich usytuowanie – nie ulegną zmianie.

Zgodnie z § 4 Rozporządzeniu Ministra Spraw Wewnętrznych i Administracji z dnia 16 czerwca 2003r. w sprawie uzgodnienia projektu pod względem ochrony przeciwpożarowej (Dz. U. Nr 121 poz. 1137 z 2003 r. z późn. zm.) projekt budowlany robót budowlanych przebudowy pomnika w parku miejskim nie wymaga uzgodnienia pod względem ochrony przeciwpożarowej

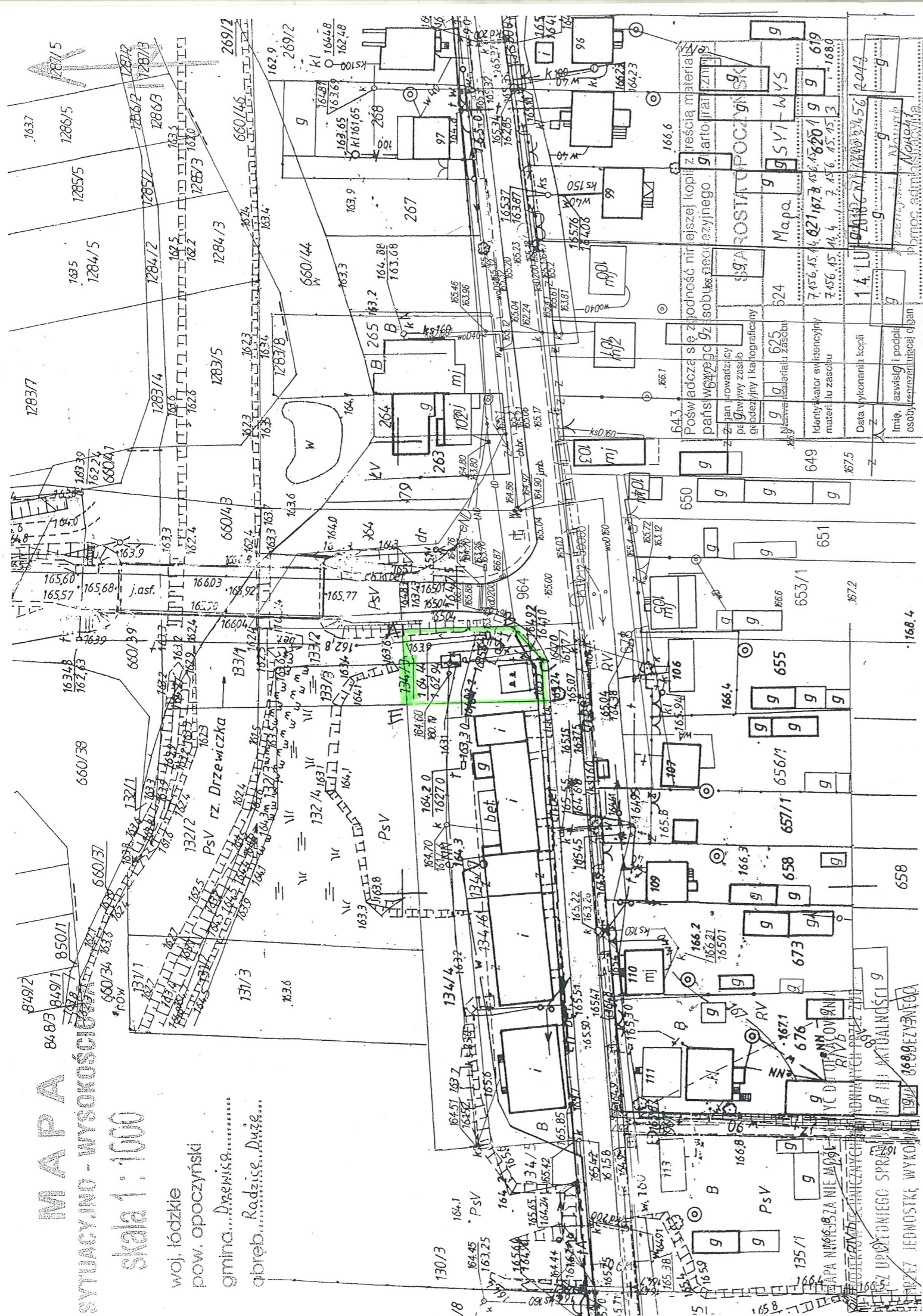
15. UWAGI KOŃCOWE

- przed przystąpieniem do robót, po dokonaniu odkrywek w przypadku stwierdzenia merytorycznych rozbieżności z przyjętymi rozwiązaniami niniejszego opracowania lub ewentualnym innym proponowanym przez Wykonawcę robót rozwiązaniem należy zwrócić się do autora projektu o korektę lub uzgodnienie.
- Należy regularnie dokonywać przeglądu stanu technicznego obiektu, zwłaszcza po wichurach, ulewnych deszczach, w okresie zimowym i na bieżąco naprawiać ewentualne uszkodzenia. Brak regularnej konserwacji pomoże doprowadzić do dewastacji obiektu.
- Roboty budowlane należy wykonać zgodnie z obowiązującymi przepisami i normami.
- Materiały użyte do budowy winny posiadać atesty techniczne oraz być zgodne z odpowiednimi normami budowlanymi.
- Zastosowane w projekcie nazwy towarowe służą do celów porównawczych dla określenia jakości i parametrów wbudowanych materiałów. Zaproponowane w projekcie materiały powinny posiadać parametry nie gorsze niż opisane w projekcie.

CZEŚĆ GRAFICZNA

MAPA
SYTUACYJNO - WYSOKOŚCIOWA
skala 1:1000

woj. łódzkie
pow. opoczyński
gmina Drzewica
miasto Radzice Duże



PLAN SYTUACYJNY 1:500
projekt robót budowlanych przebudowy pomnika poległych
w Radzicach Dużych, gm. Drzewica

Radzice Duże
dz. nr 134/3 (obr. 0009)



ABCDE

GRANICE DZIAŁKI nr 134/4



ISTNIEJĄCY POMNIK POLEGŁYCH
PODLEGAJĄCY PRZEBUDOWIE

PB	ewa BRYŃSKA architekt 26-600 Radom, ul. Mickiewicza 13/2, tel. 601 253666	
PROJEKT ROBÓT BUDOWLANYCH PRZEBUDOWY POMNIKA POLEGŁYCH W RADZICACH DUŻYCH RADZICE DUŻE, gm. DRZEWICA dz. nr 134/3 (obr. 0009)		
NAZWA RYSUNKU	plan sytuacyjny	skala 1:1000
INWESTOR	GMINA I MIASTO DRZEWICA	data 06.2018r.
PROJEKTANT	arch. EWA BRYŃSKA upr. nr RINB-VI-U-7342/30/98	nr rys. 1

TABLICA nr 1
POLEGŁYM ZA POLSKĘ RADZICZANOM – STRAŻACY 15/VII 1928R.

TABLICA NR 2
POLEGLI W PIERWSZEJ WOJNIE ŚWIATOWEJ (rysunek krzyża)
BIAŁEK ANDRZEJ
BARTOSIK ADAM
BARUL JAN
DERDA ANDRZEJ
KWITA WOJCIECH
KOŁODZIEJCZYK JAN
KOWALCZYK JÓZEF
KACZMAREK STANISŁAW
KLIMEK JÓZEF
MATYSIAK JÓZEF
MATYSIAK STANISŁAW
PACHULSKI MIKOŁAJ
ROGULSKI MATEUSZ
REPUCH FRANCISZEK
REPUCH WAWRZYNIEC
SZCZEPAŃSKI ANTONI
SZCZEPANIK JAN
SZCZEPAŃSKI WAWRZYNIEC
WRZOSEK STANISŁAW
WIŚNIEWSKI ANTONI
WRZOSEK ANDRZEJ

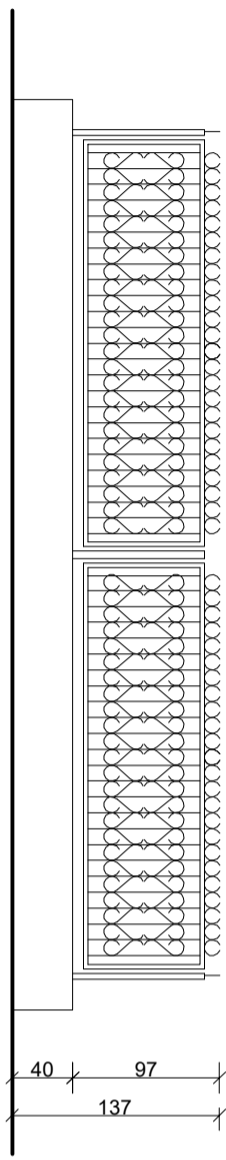
TABLICA NR 3
ZGINĘLI W LATACH 1939-1945
BIEDROWSKI ANTONI
BOŻYK FRANCISZEK
BŁOTNICKI AGAPIN
BIELECKI JAN
CELEJ FRANCISZEK
BRODA KAZIMIERZ
CELEJ ADAM
DUDEK IGNACY
CELEJ WINCENTY
KOŁODZIEJCZYK ANTONI
CULIŃSKA ANTONINA
KACZMARCZYK ROMAN
XXXXX XXXXX
KLIMEK JAKUB
KOWALCZYK WAWRZYNIEC
KMITA JAN
KMITA URSZULA

KMITA JADWIGA
XXXXXXX BRONISŁAW
MATYSIAK FRANCISZEK
MATYSIAK STANISŁAW
MAYSIK XXXXXXX
MATYSIAK SZCZEPAN
NOWAK WOJCIECH
NOWAK ANDRZEJ
SOBCZYK STEFAN
PAŁYS PIOTR
TOMCZYK XXXXX
SPOŁECZEŃSTWO WSI RADZICE XX?

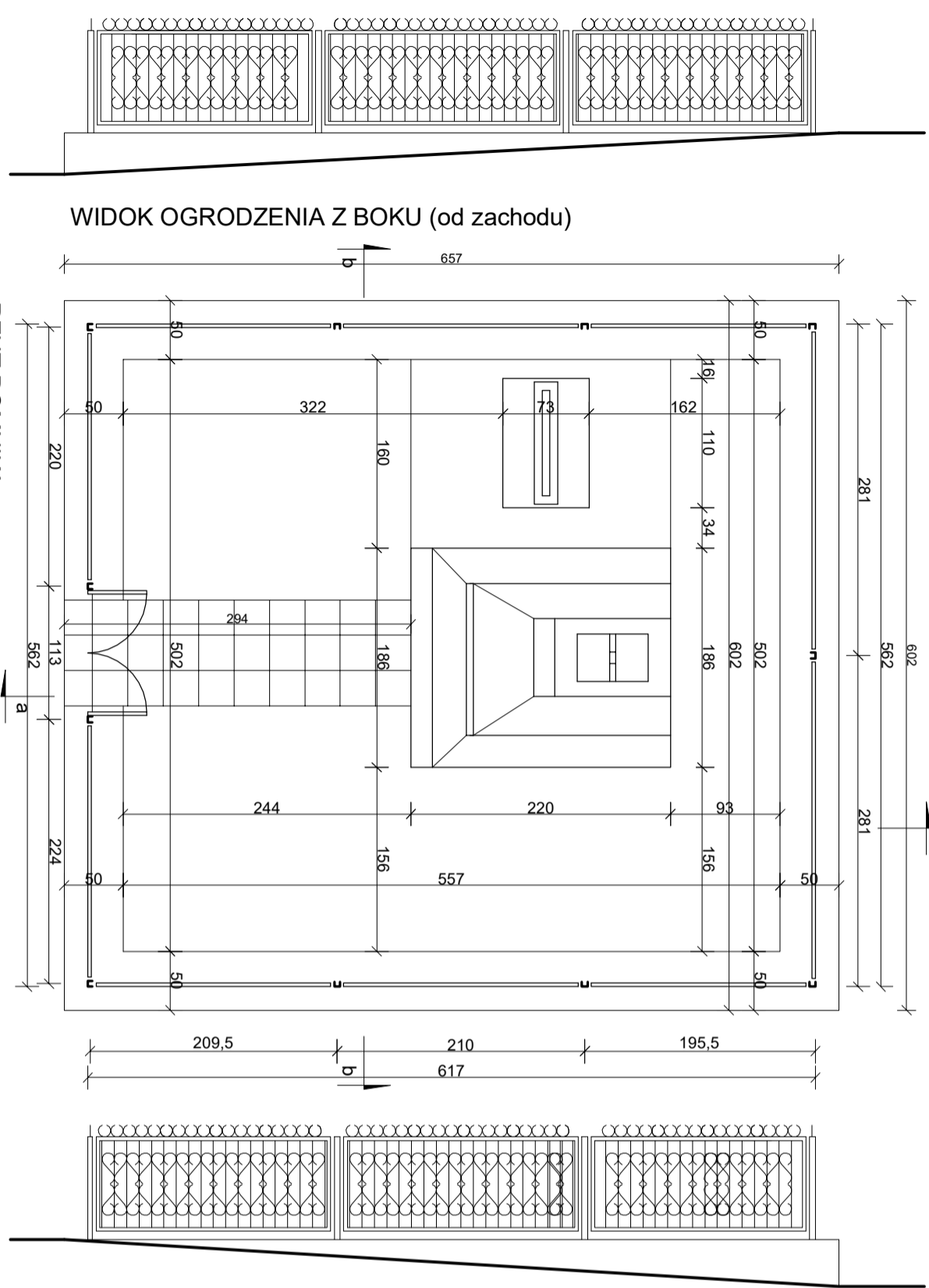
TABLICA NR 4
PAMIĘCI ŻOŁNIERZY AK
PLACÓWKI LOTNICZEJ PIES W RADZICACH PRZYJMUJĄCEJ ZRZUT
CICHOCIEMNYCH SPADOCHRONIARZY Z ANGLII W DN. 20.II.1943
CICHOCIEMNI
JERZY LESKI JUR
EMISARIUSZ NACZELNEGO WODZA GENERAŁA WŁADYSŁAWA SIKORSKIEGO
CZESŁAW PIENIAK BOR
PIOTR NOWAK OKO
KAZIMIERZ CZŁAPKA PIONEK

CZŁONKOWIE PLACÓWKI LOTNICZEJ – LUDOWCY
FRANCISZEK BIAŁAS BORUL
JÓZEF BIELECKI SĘP
STANISŁAW KMITA TWARDY
TEOFIL KACZMAREK ŚWIERK
STEFAN KMITA MAŁY
STANISŁAW KOWALCZYK CICHY
STANISŁAW KOWALCZYK CIORT
ŁUKASZ MATYSIAK CICHY
STEFAN NOWAK GRAB
JAN WOLSKI LIS
WACŁAW WARDECKI SOSNA
ZOFIA SZYMAŃSKA MARTA
IRENA RAKOCZY ZOSIA

W HOŁDZIE SPOŁECZEŃSTWO GMINY DRZEWICA

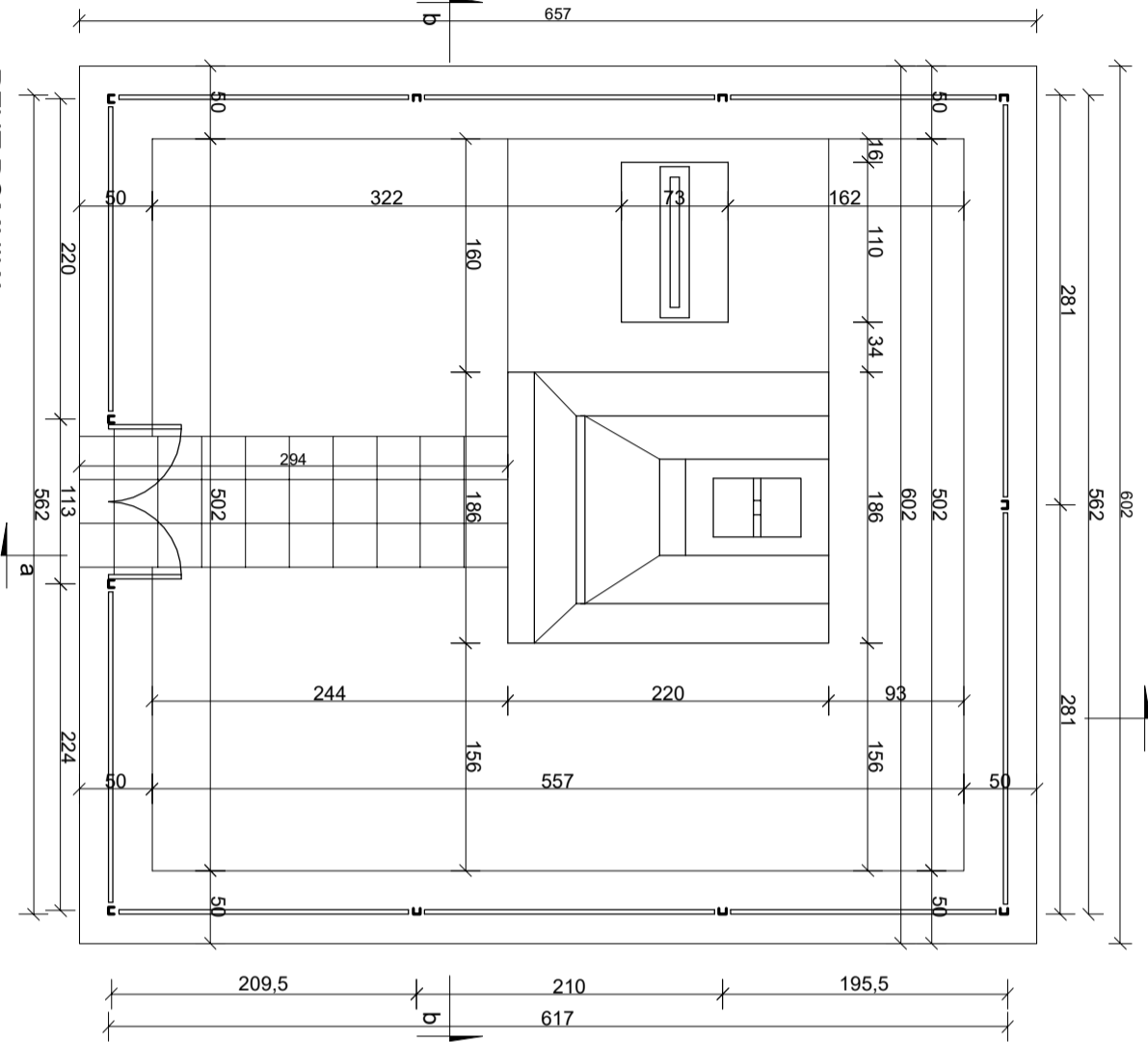


WIDOK OGRODZENIA OD TYŁU

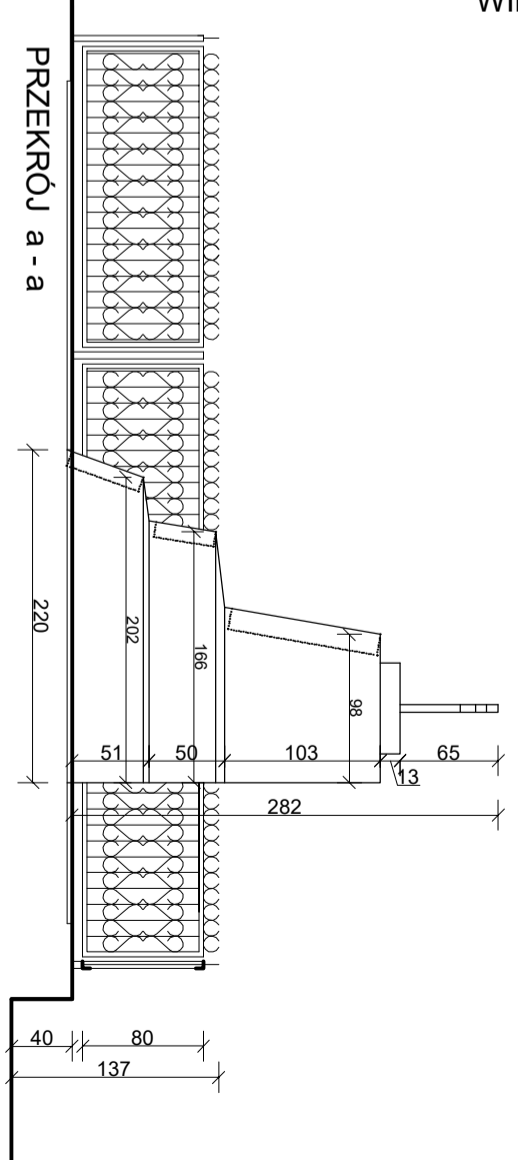


WIDOK OGRODZENIA Z BOKU (od zachodu)

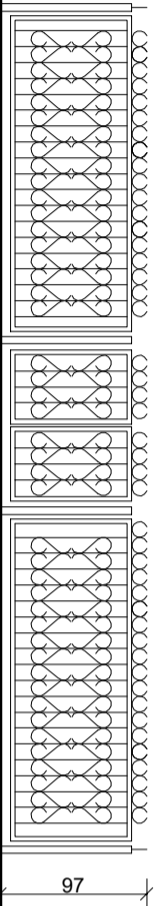
RZUT POMNIKA



WIDOK OGRODZENIA Z BOKU (od wschodu) (Side Fence View from East)

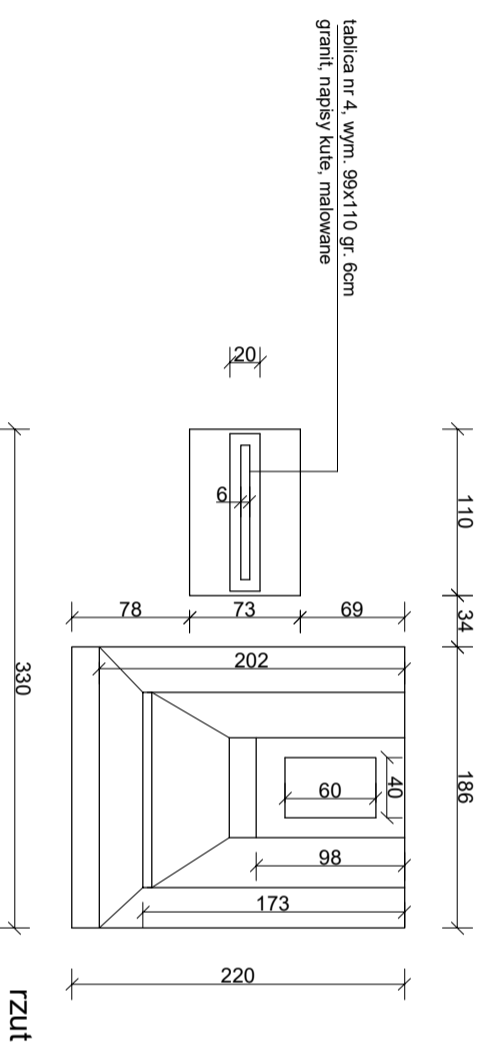
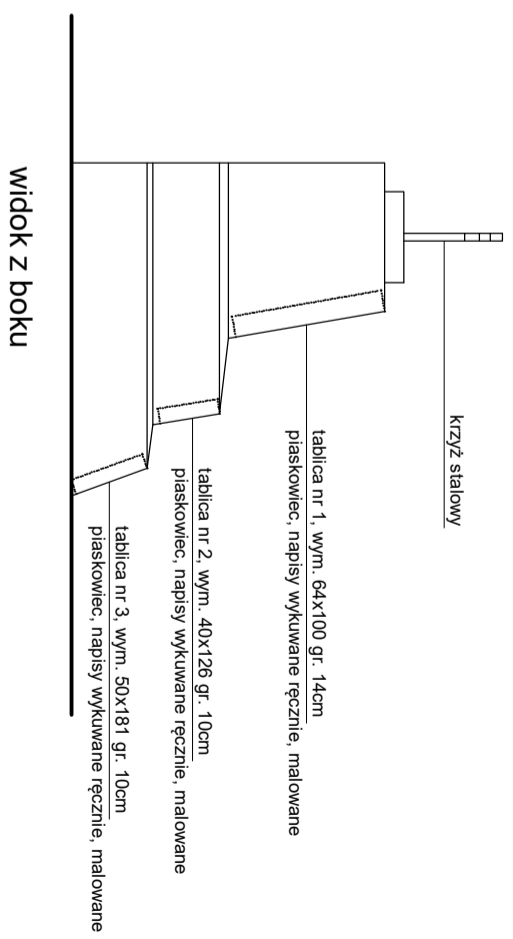
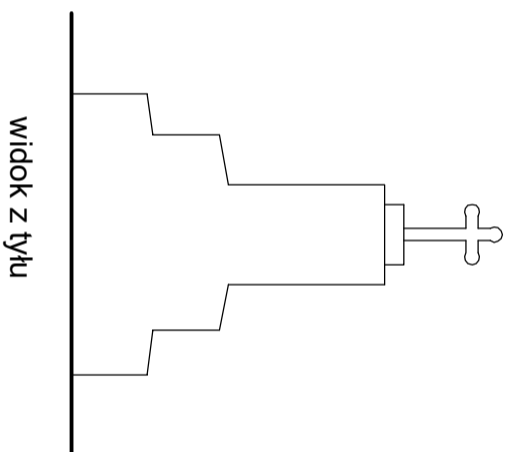
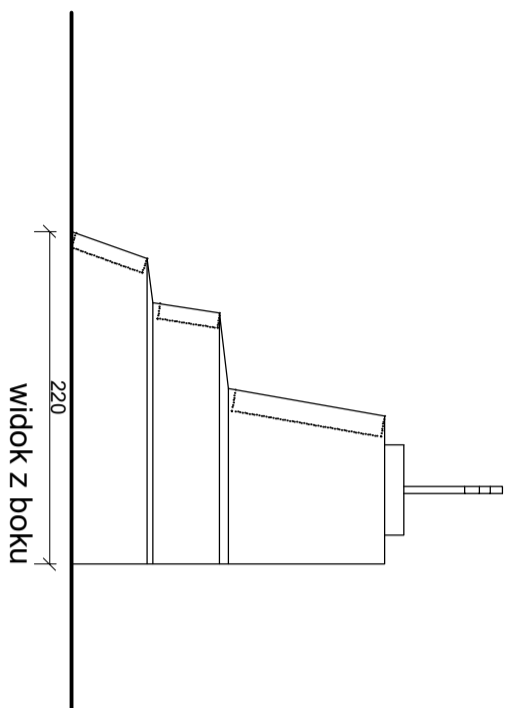
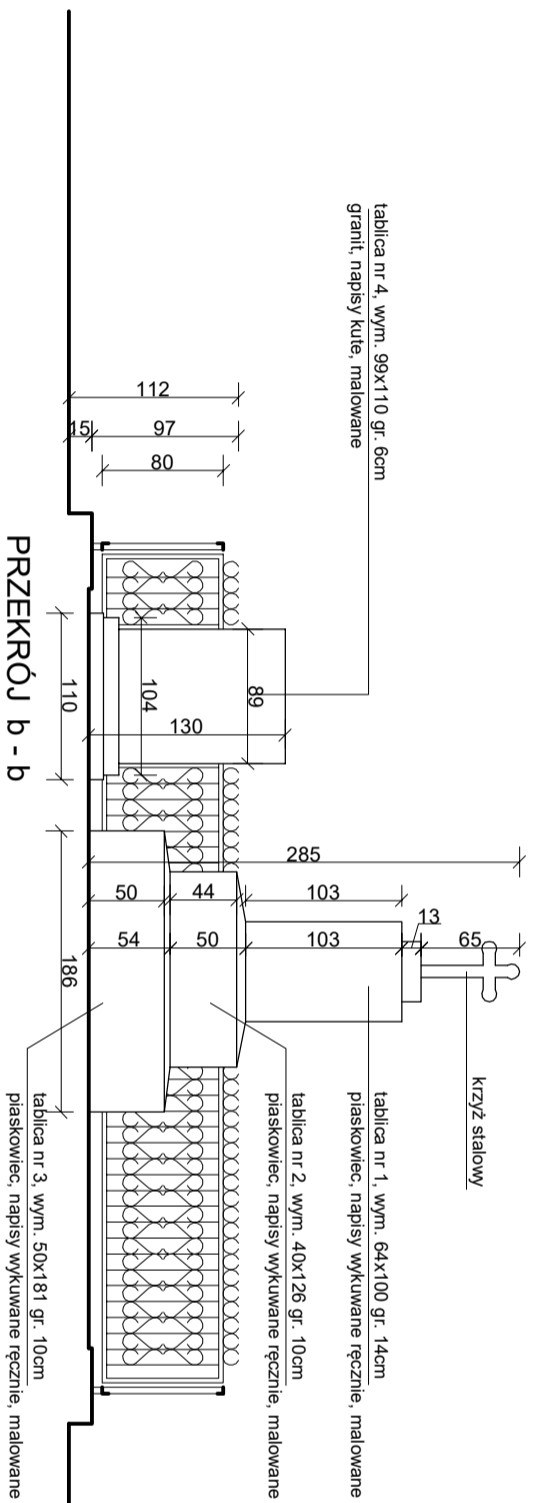


PRZEKRÓJ a - a

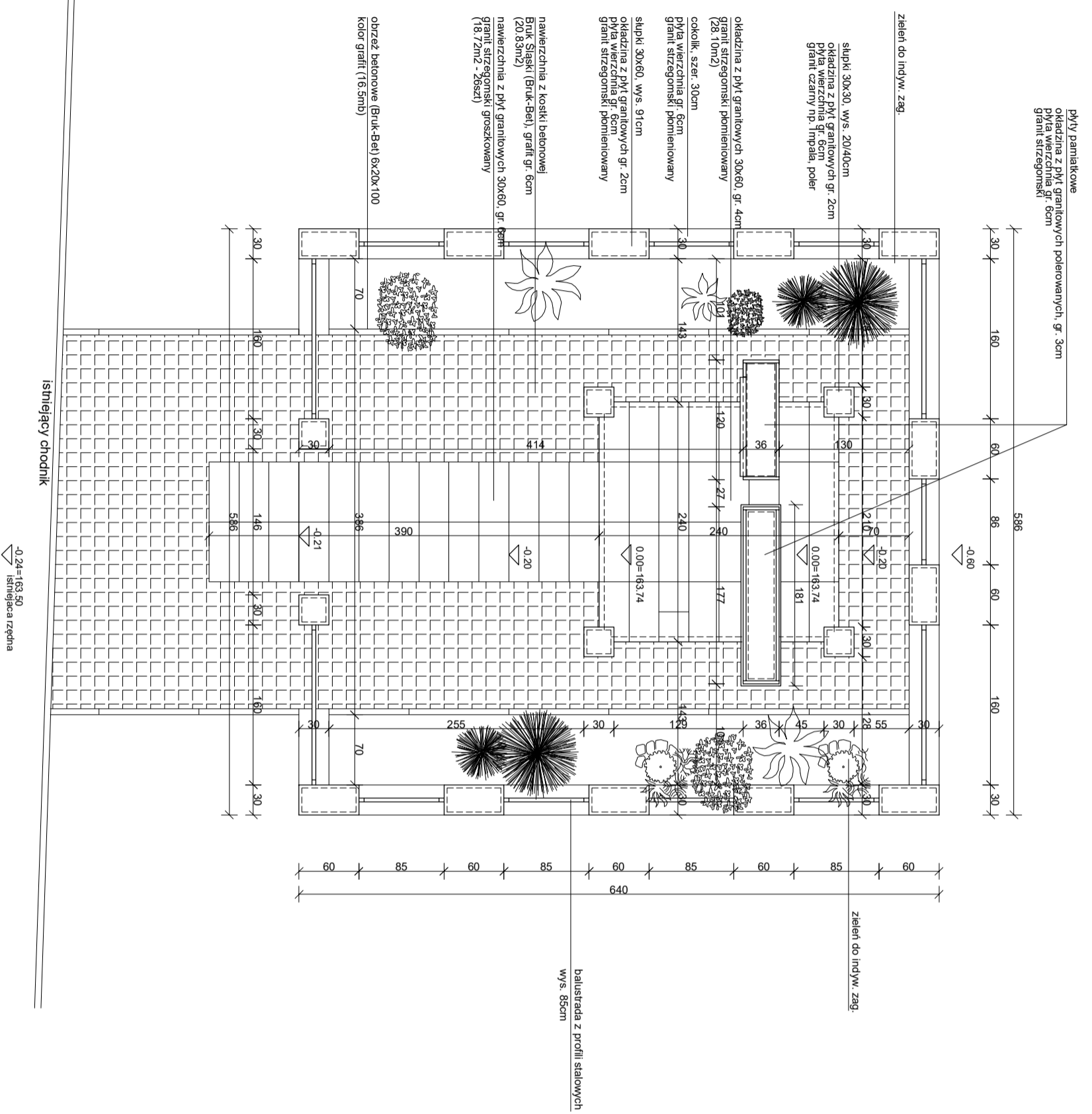


WIDOK OGRODZENIA OD FRONTU

PB	e w a BRYŃSKA architektka 26-600 Radom, ul. Mickiewicza 13/2, tel. 601 253666
PROJEKT PRZEBUDOWY POMNIKA POLEGŁYCH W RADZICACH DUŻYCH - stan istniejący	
RADZICE DUŻE, gm. Działowa	
NAZWA RYSUNKU	RZUT, PRZEKRÓJ, ELEWACJE stan istniejący
INWESTOR	Gmina i Miasto Działowa
PROJEKTANT	arch. EWA BRYŃSKA upr. nr RINB-VI-U-734230/98
	data 02.201
	nr rys. /
	skala 1:50
	dz. nr 134/3 (obr. 0005

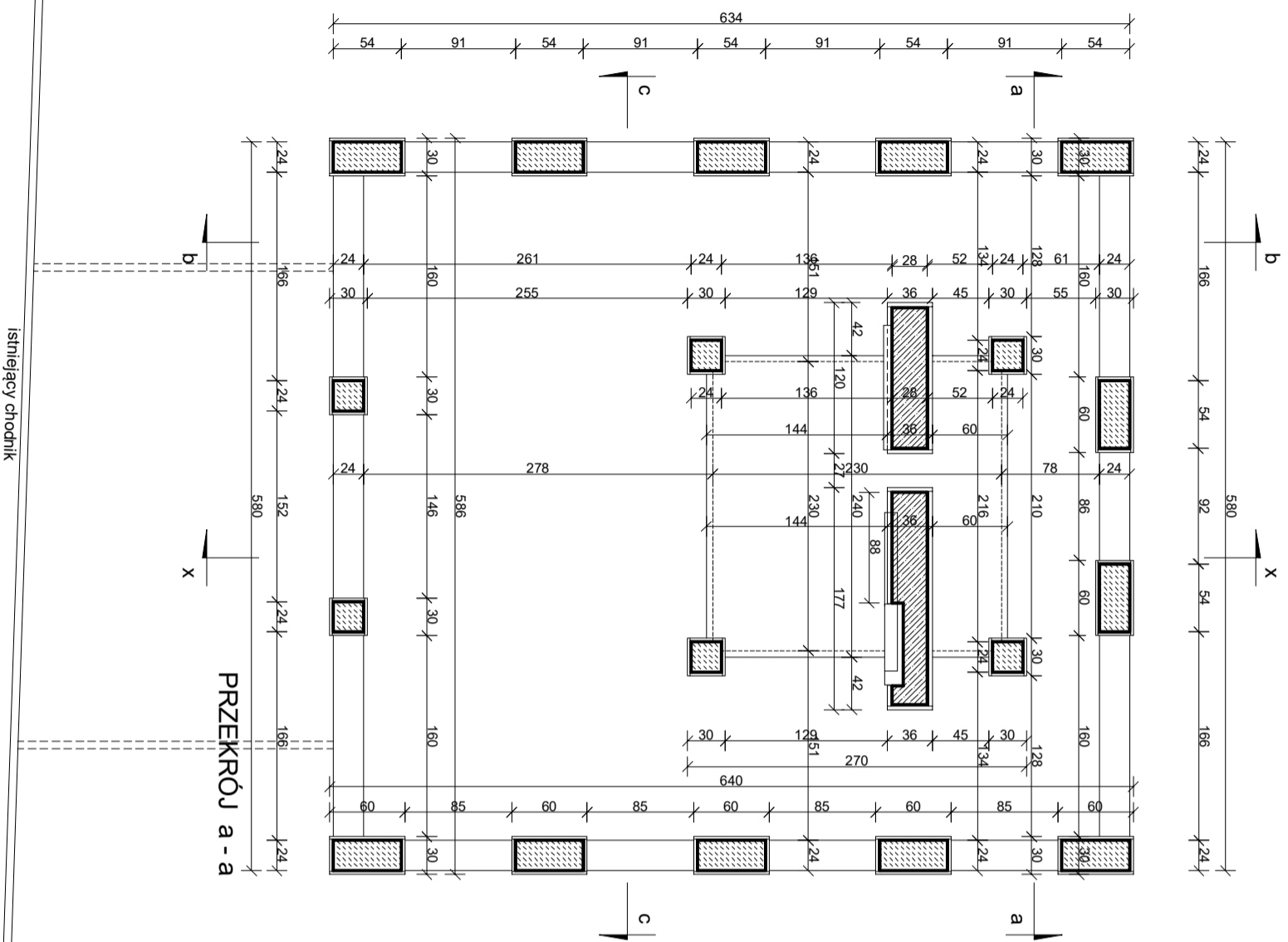


PB	e w a BRYŃSKA architektka	
	26-600 Radom, ul. Mickiewicza 13/2, tel. 601 253666	
PROJEKT PRZEBUDOWY POMNIKA POLEGŁYCH W RADZICACH DUŻYCH - stan istniejący		
RADZICE DUŻE, gm. Dżewica		
NAZWA RYSUNKU	WIDOKI, ELEWACJE stan istniejący	skala 1:50
INWESTOR	Gmina i Miasto Dżewica	data 02.201
PROJEKTANT	arch. EWA BRYŃSKA upr. nr RINB-VI-U-734230/98	nr rys. 2



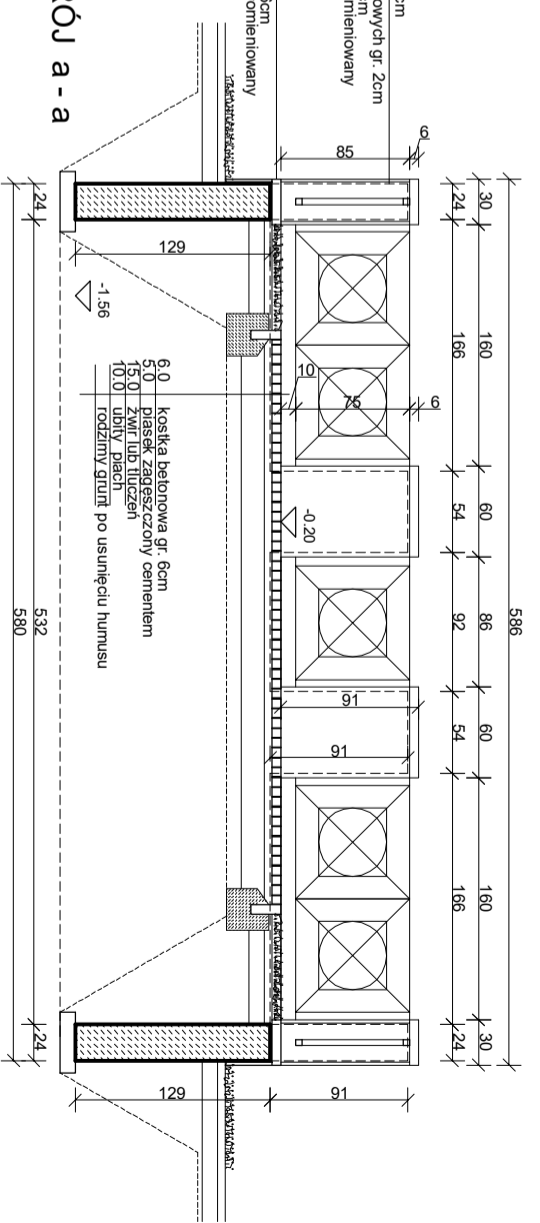
UWAGA
 WSZYSTKIE WYMIARY SPRAWDZAĆ W NATURZE I KORYGOWAĆ ZE STANEM
 ISTNIEJĄCYM. W RAZIE WĄTPLIWOŚCI LUB NIEZGODNOŚCI Z PRZYJĘTYMI
 ROZWIĄZANIAMMI POWIADOMIĆ PROJEKTANTA

PB	e w a b r y Ń s k a a r c h i t e k t u r a	
	26-600 Radom, ul. Mickiewicza 13/2, tel. 601 253666	
PROJEKT PRZEBUDOWY POMNIKA POLEGŁYCH		
RADZICE DUŻE, gm. Dżewica		dz. nr 134/3 (obr. 0006
NAZWA RYSUNKU	RZUT	skala 1:50
INWESTOR	Gmina i Miasto Dżewica	data 06.201
PROJEKTANT	arch. EWA BRYŃSKA upr. nr RINB-V-U-734230/98	nr rys.

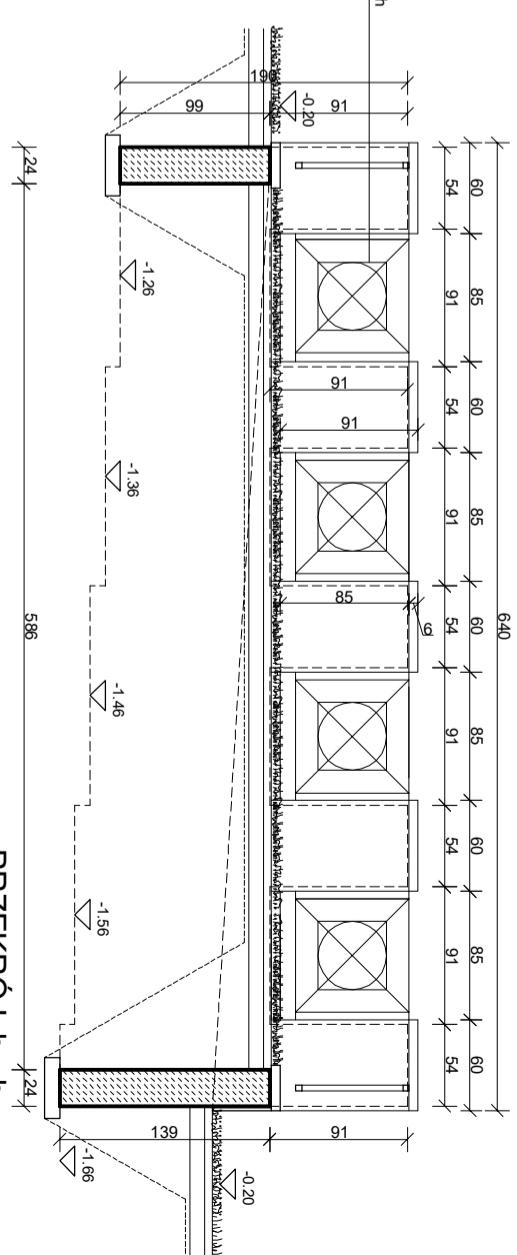


PRZEKRÓJ a - a

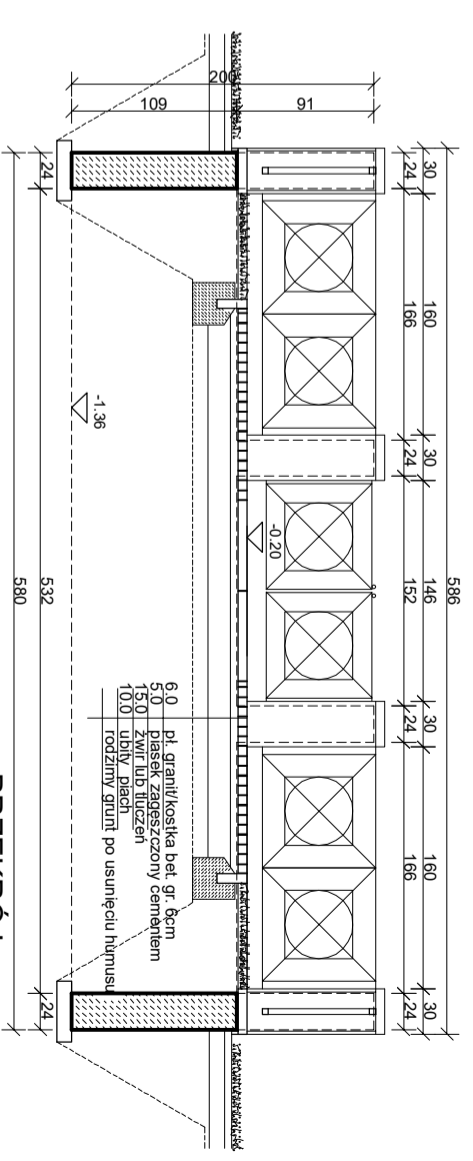
PRZEKRÓJ a - a



PRZEKRÓJ b - b



PRZEKRÓJ c - c



istniejący chodnik

slupki 30x60, wys. 91cm
okładzina z płyt granitowych gr. 2cm
płyta wierzchnia gr. 6cm
granit strzęgomiński plemienny

cokołki szer. 30cm
płyta wierzchnia gr. 6cm
granit strzęgomiński plemienny

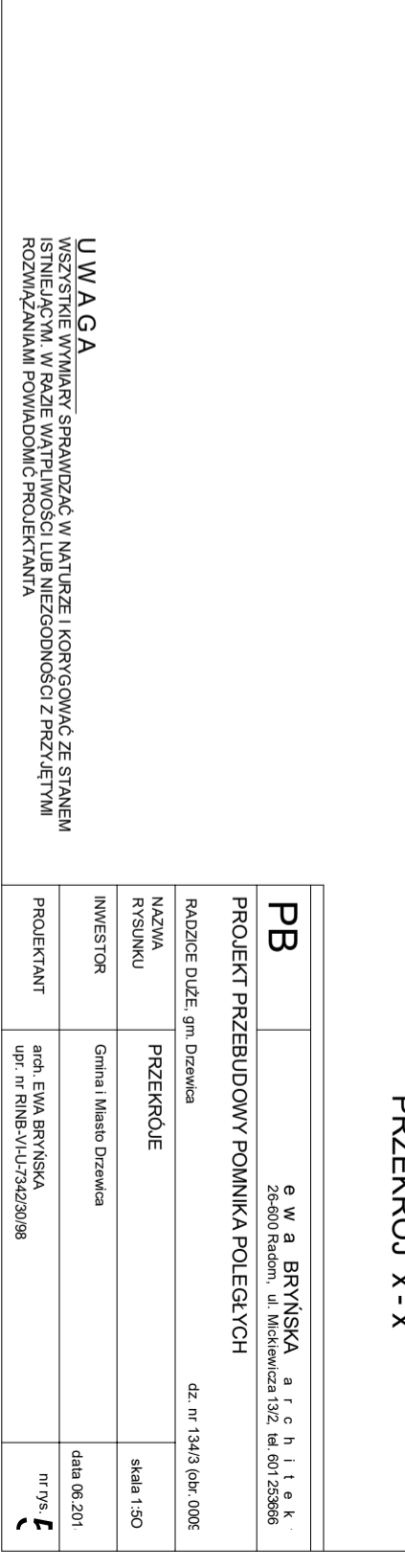
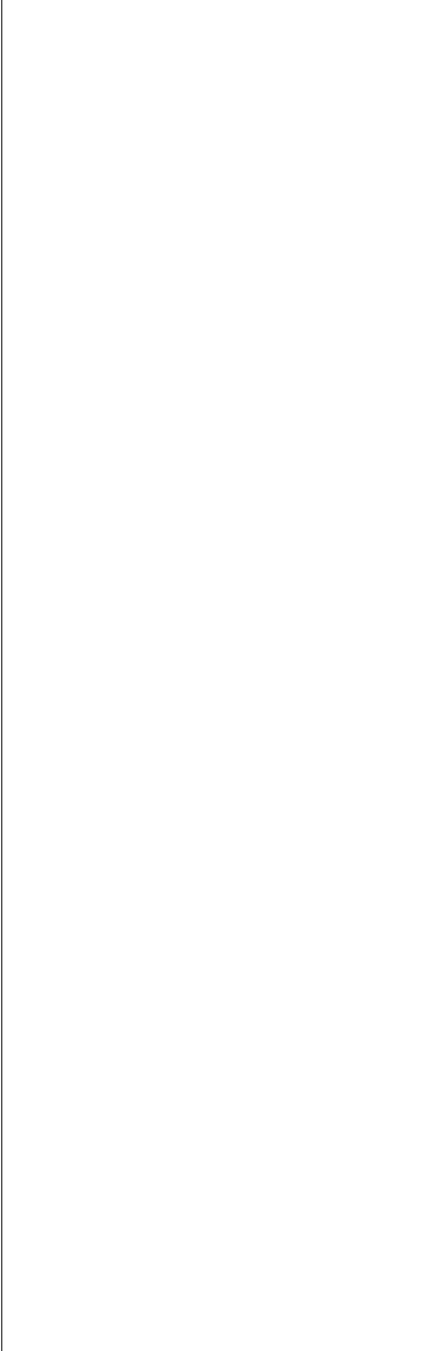
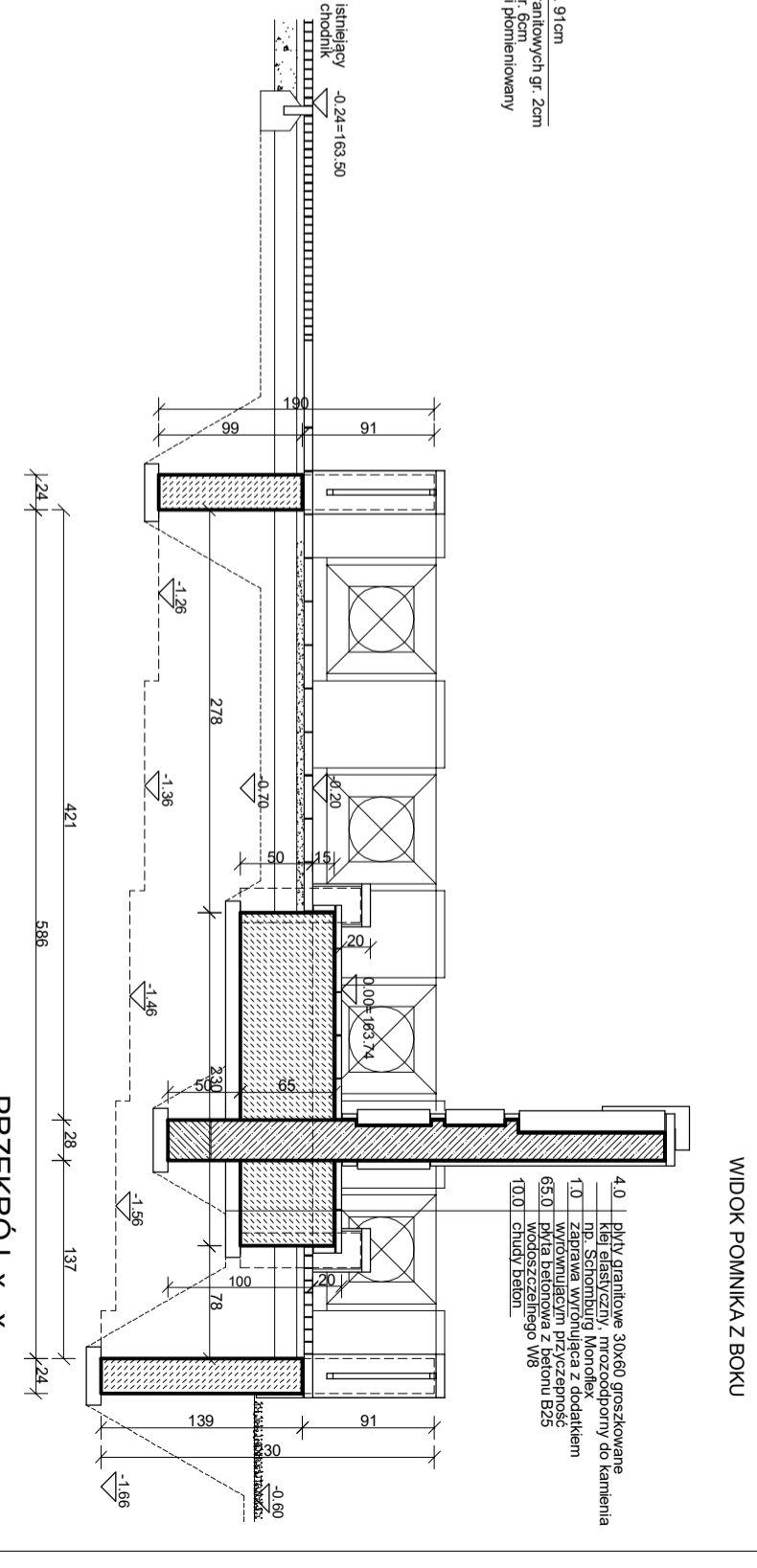
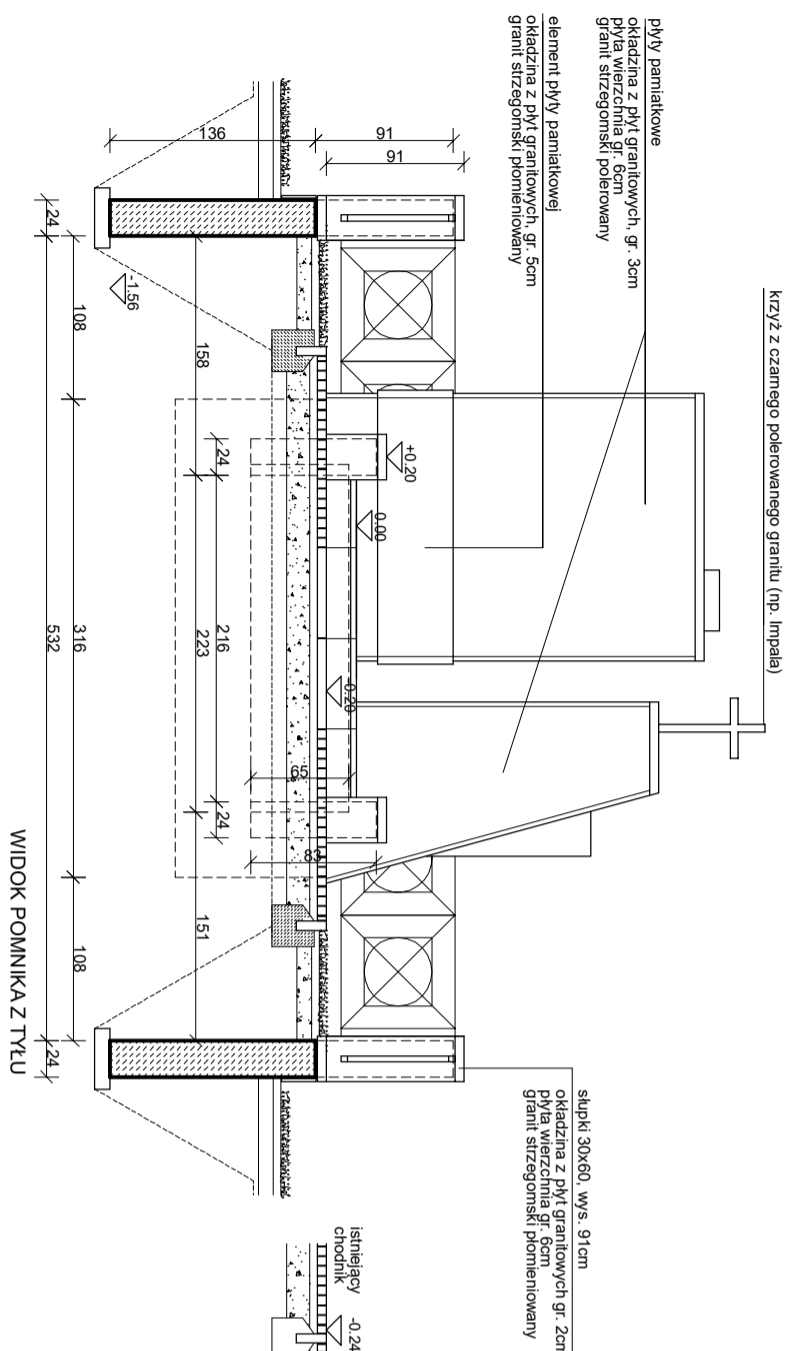
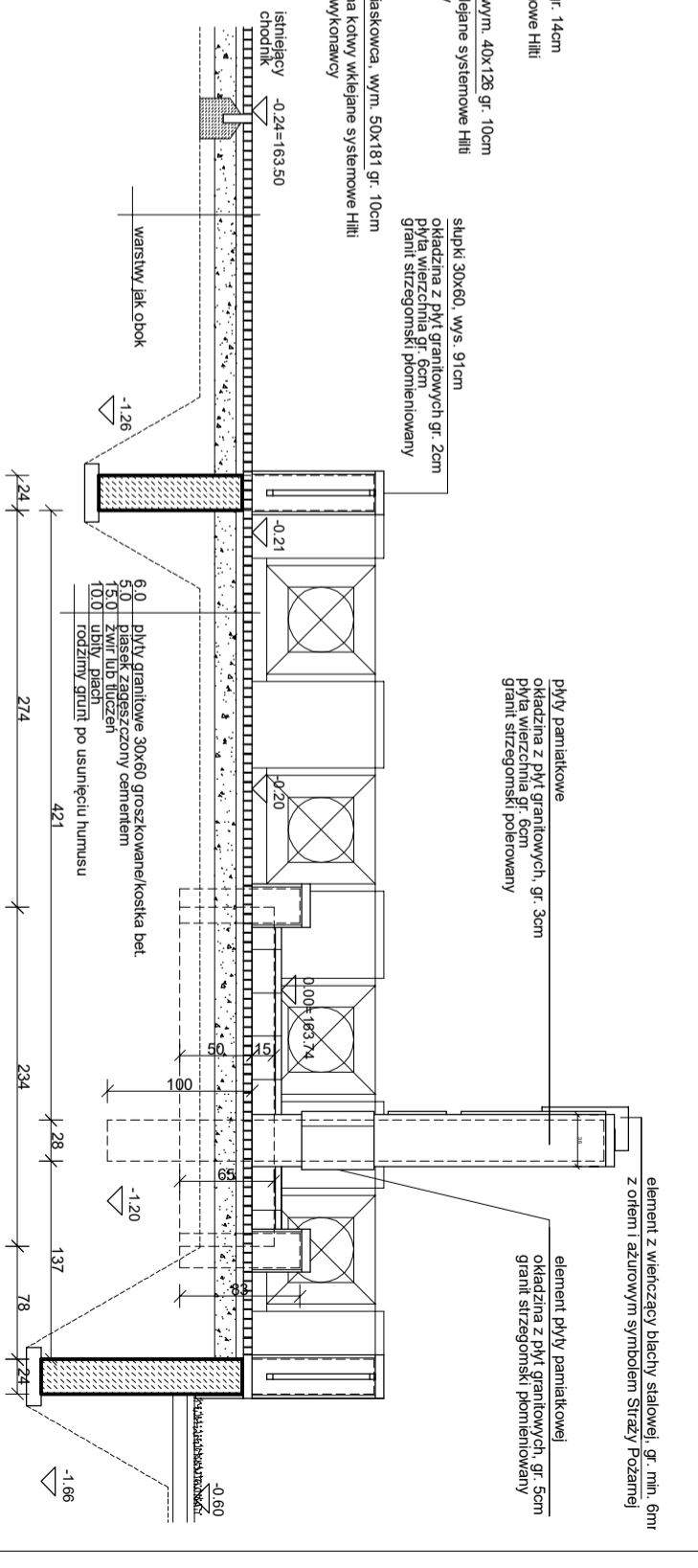
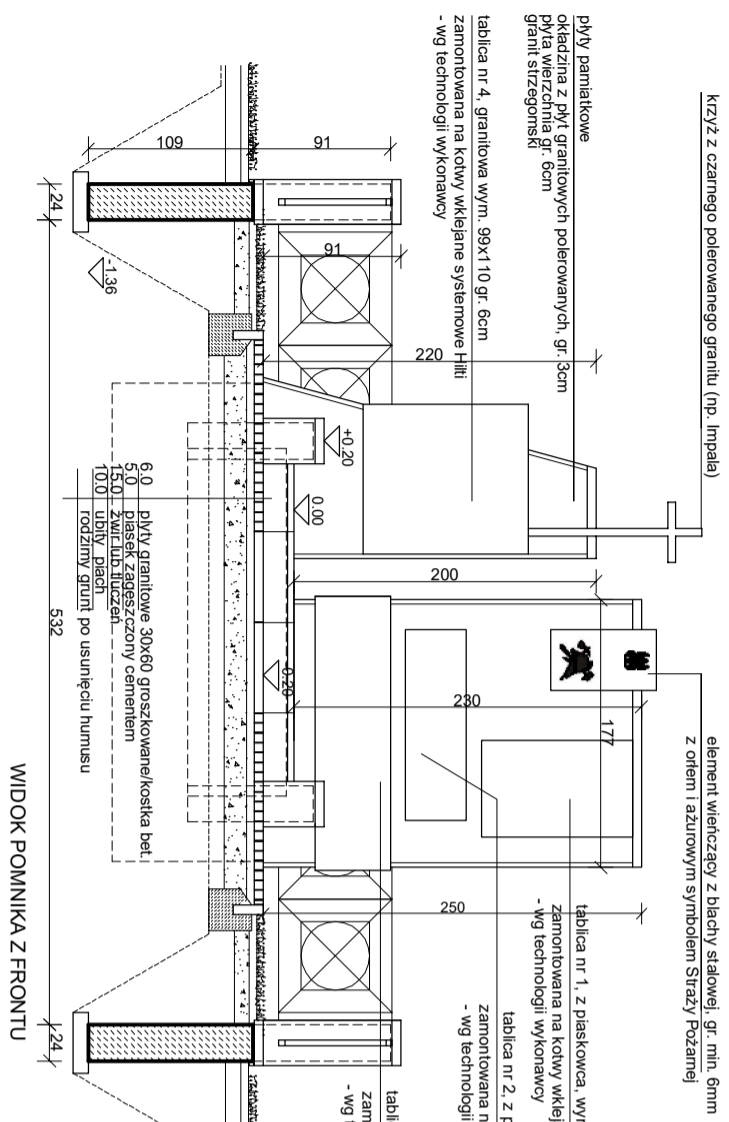
balustrada z profili stalowych
wys. 85cm

6,0 kostka betonowa gr. 6cm
5,0 piasek zagęszczony cementem
15,0 żwir lub tłuczeń
10,0 drenaż
10,0 podziwny grunt po usunięciu humusu

6,0 płytka granitowa gr. 6cm
5,0 piasek zagęszczony cementem
15,0 żwir lub tłuczeń
10,0 drenaż
10,0 podziwny grunt po usunięciu humusu

UWA GA
WSZYSTKIE WYMIARY SPRAWDZAĆ W NATURZE I KORYGOWAĆ ZE STANEM
ISTNIEJĄCYM, W RAZIE WĄTPLIWOŚCI LUB NIEZGODNOŚCI Z PRZYZĘTIWMI
ROZWIĄZANIAM I POWIADOMIĆ PROJEKTANTA

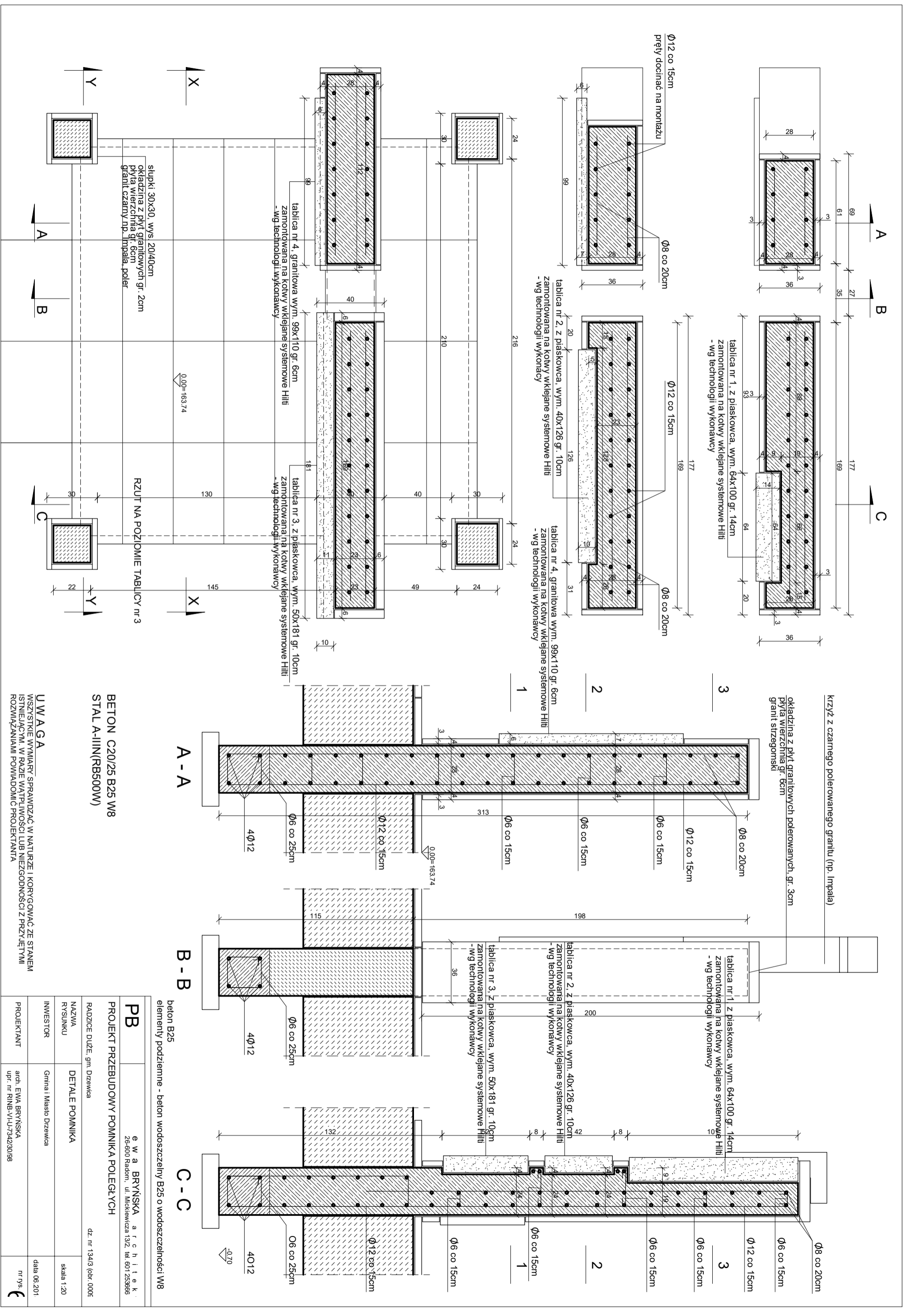
PB	e w a BRYŃSKA architek	
	26-600 Radom, ul. Mickiewicza 13/2, tel. 601 253666	
PROJEKT PRZEBUDOWY POMNIKA POLEGŁYCH		
RADZICE DUŻE, gm. Dżewica		
NAZWA	RZULT - elementy konstrukcyjne pomnika	skala 1:50
RYSUŃKU		
INWESTOR	Gmina i Miasto Dżewica	data 06.201
PROJEKTANT	arch. EWA BRYŃSKA upr. nr RINB-VI-U-734293/98	nr rys. 2
dz. nr 134/3 (obr. 0005)		



PRZEKRÓJ X - X

UWAGA
WSZYSTKIE WYMIARY SPRAWDZAĆ W NATURZE I KORYGOWAĆ ZE STANEM
ISTNIEJĄCYM, W RAZIE WĄTPLIWOSCI LUB NIEZGODNOŚCI Z PRZYJĘTYMI
ROZWIĄZANIAM I POMA WIA DOMI C PROJ EKTANTA

PB		e w a BRYŃSKA architek	
PROJEKT PRZEBUDOWY POMNIKA POLEGŁYCH		26-600 Radom, ul. Mickiewicza 13/2, tel. 601 253666	
RADZICE DUŻE, gm. Dziewica		dz. nr 134/3 (obr. 0005	
NAZWA RYSUNKU	PRZEKRÓJE	skala 1:50	
INWESTOR	Gmina i Miasto Dziewica	data 06.201	
PROJEKTANT	arch. EWA BRYŃSKA upr. nr RINB-V-U-7342930/98	nr rys.	



krzyż z czarnego polerowanego granitu (np. Impala)
 okładzina z płyt granitowych polerowanych, gr. 3cm
 płyta wierzchnia gr. 6cm
 granit strzegomski

tablica nr 1, z piaskowca, wym. 64x100 gr. 14cm
 zamontowana na kotwy wklejane systemowe Hilti
 - wg technologii wykonawcy

tablica nr 2, z piaskowca, wym. 40x126 gr. 10cm
 zamontowana na kotwy wklejane systemowe Hilti
 - wg technologii wykonawcy

tablica nr 3, z piaskowca, wym. 50x181 gr. 10cm
 zamontowana na kotwy wklejane systemowe Hilti
 - wg technologii wykonawcy

tablica nr 4, granitowa wym. 99x110 gr. 6cm
 zamontowana na kotwy wklejane systemowe Hilti
 - wg technologii wykonawcy

tablica nr 4, granitowa wym. 99x110 gr. 6cm
 zamontowana na kotwy wklejane systemowe Hilti
 - wg technologii wykonawcy

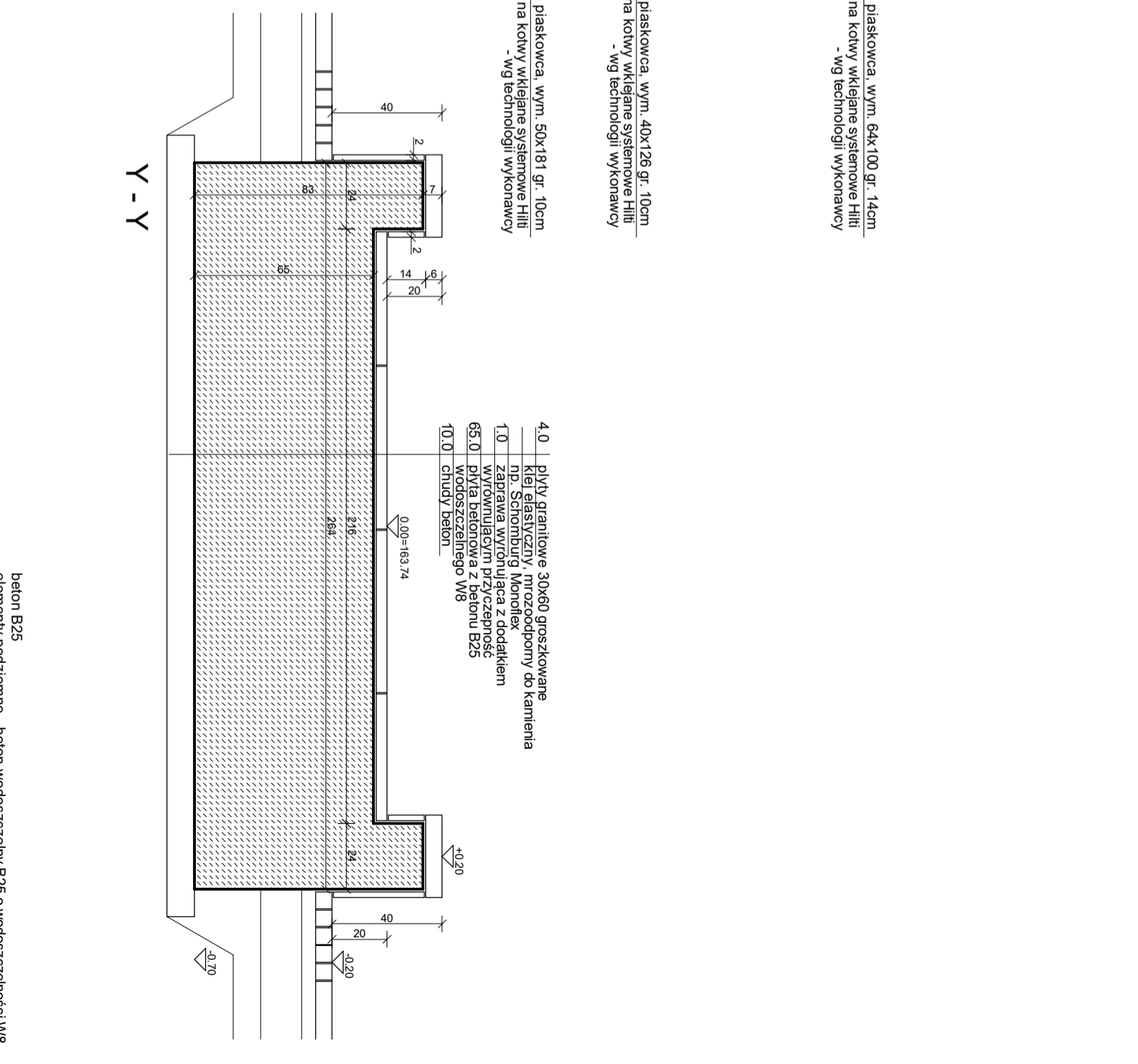
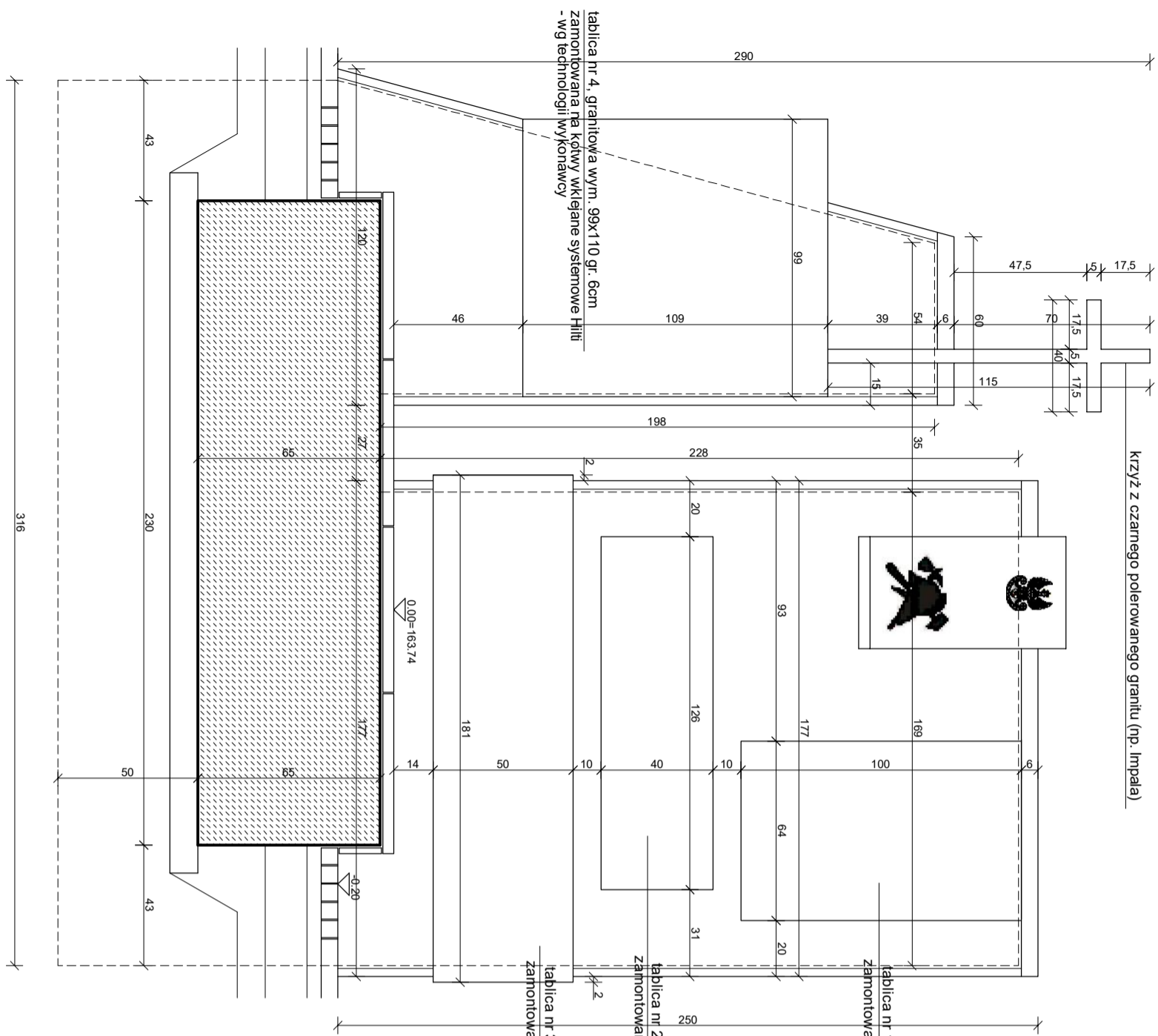
słupki 30x30, wys. 20/40cm
 okładzina z płyt granitowych gr. 2cm
 płyta wierzchnia gr. 6cm
 granit czarny np. Impala, poler.

RZUT NA POZIOMIE TABLICZY nr 3

BETON C20/25 B25 W8
 STAL A-IIIN(RB500W)

UWA GA
 WSZYSTKIE WYMAGANIA SPRAWDZAĆ W NATURZE I KORYGOWAĆ ZE STANEM
 ISTNIEJĄCYM, W RAZIE WĄTPLIWOŚCI LUB NIEZGODNOŚCI Z PRZYZĘTYMI
 ROZWIĄZANIAM I POWIADOMIC PROJEKTANTA

PB		e w a BRYŃSKA architek	
PROJEKT PRZEBUDOWY POMNIKA POLEGŁYCH		26-600 Radom, ul. Mickiewicza 13/2, tel. 601 253666	
RADZICE DUŻE, gm. Działowa		dz. nr 134/3 (obr. 0005	
NAZWA RYSUNKU	DETALE POMNIKA	skala 1:20	
INWESTOR	Gmina i Miasto Działowa	data 06.201	
PROJEKTANT	arch. EWA BRYŃSKA upr. nr RINB-VI-U-7342/30/98	nr rys.	



tablica nr 4, granitowa wym. 99x110 gr. 6cm
zamontowana na kotwy wklejane systemowe Hillit
- wg technologii wykonawcy

tablica nr 1, z piaskowca, wym. 64x100 gr. 14cm
zamontowana na kotwy wklejane systemowe Hillit
- wg technologii wykonawcy

tablica nr 2, z piaskowca, wym. 40x126 gr. 10cm
zamontowana na kotwy wklejane systemowe Hillit
- wg technologii wykonawcy

tablica nr 3, z piaskowca, wym. 50x181 gr. 10cm
zamontowana na kotwy wklejane systemowe Hillit
- wg technologii wykonawcy

krzyż z czarnego polerowanego granitu (np. Impala)

X - X

tablica nr 1, z piaskowca, wym. 64x100 gr. 14cm
zamontowana na kotwy wklejane systemowe Hillit
- wg technologii wykonawcy

tablica nr 2, z piaskowca, wym. 40x126 gr. 10cm
zamontowana na kotwy wklejane systemowe Hillit
- wg technologii wykonawcy

tablica nr 3, z piaskowca, wym. 50x181 gr. 10cm
zamontowana na kotwy wklejane systemowe Hillit
- wg technologii wykonawcy

tablica nr 4, granitowa wym. 99x110 gr. 6cm
zamontowana na kotwy wklejane systemowe Hillit
- wg technologii wykonawcy

Y - Y

4.0 płyty granitowe 30x60 groszkowane
klej elastyczny, mrozoodporny do kamienia
np. Schomburg, Monoflex

1.0 zaprawa wyrównująca z dodatkami
wytwarzającym przyczepność

65.0 płyta betonowa z betonu B25

10.0 chudy beton

beton B25
elementy podziemne - beton wodoszczelny B25 o wodoszczelności W8

PB

PROJEKT PRZEBUDOWY POMNIKA POLEGŁYCH

RAZDZIE DUŻE, gm. Dziewica

NAZWA RYSUNKU

INWESTOR

PROJEKTANT

dz. nr 134/3 (obr. 0005)

skala 1:20

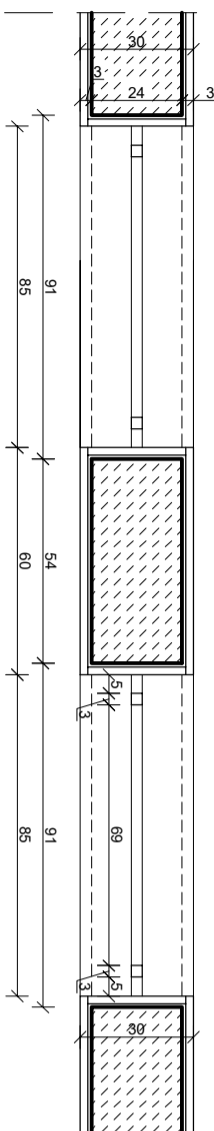
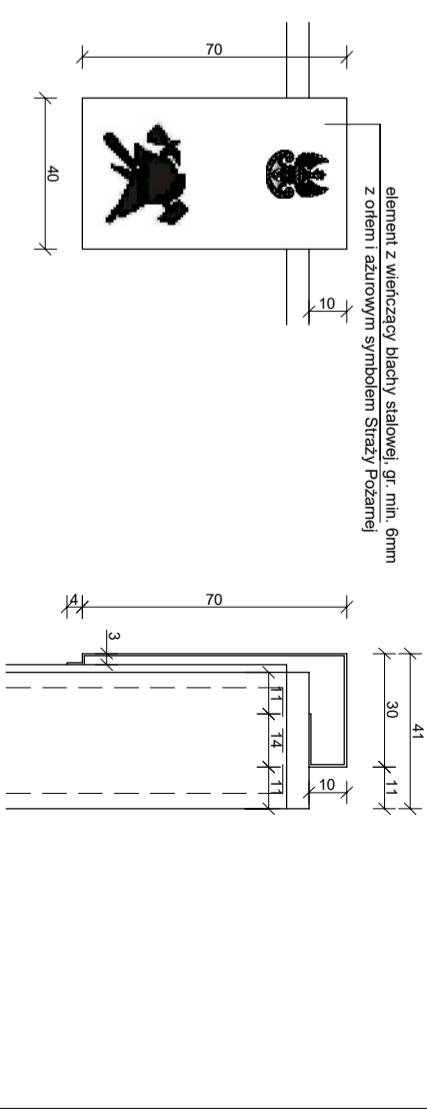
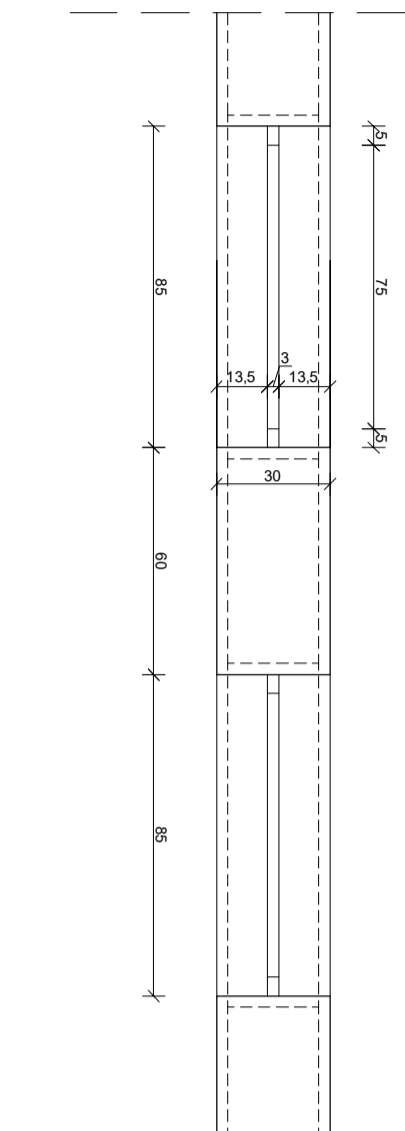
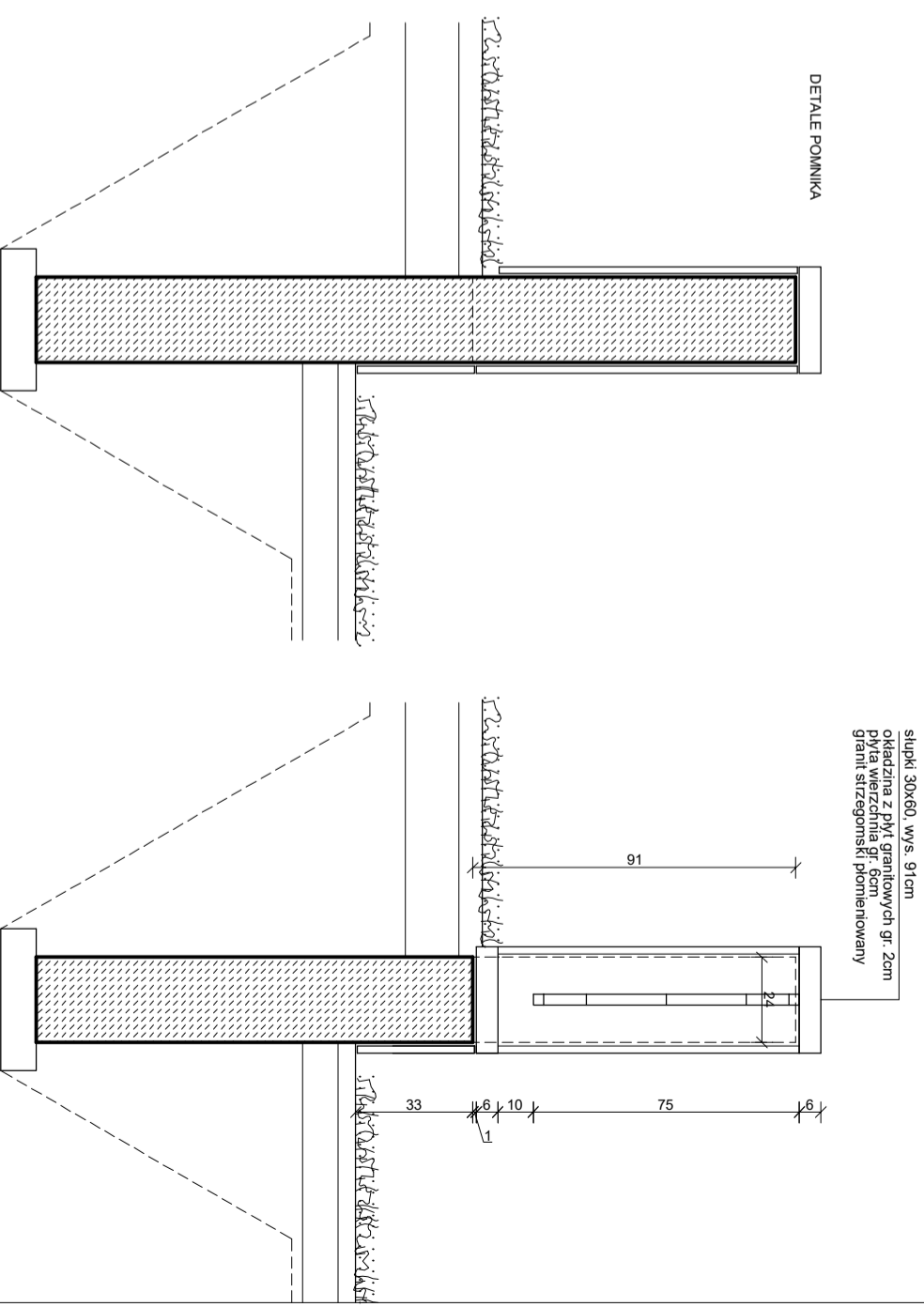
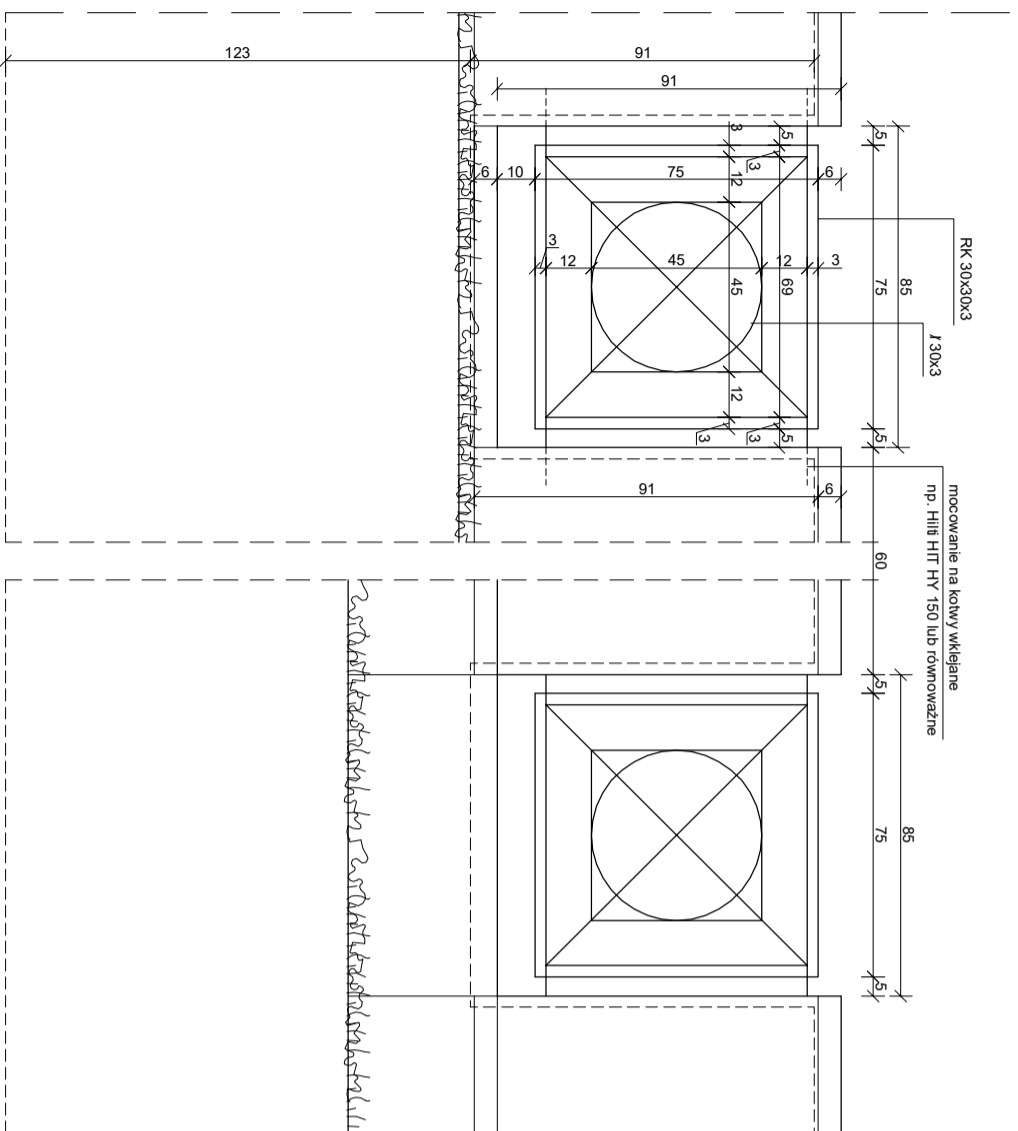
data 06.201

nr rys. 1

arch. EWA BRYŃSKA
upr. nr RINB-V-U-734230/98

e w a BRYŃSKA architek.
26-600 Radom, ul. Mickiewicza 13/2, tel. 601 253666

UWA GA
WSZYSTKIE WYMIARY SPRAWDZAĆ W NATURZE I KORYGOWAĆ ZE STANEM
ISTNIEJĄCYM. W RAZIE WĄTPLIWOŚCI LUB NIEZGODNOŚCI Z PRZYEJTYMI
ROZWIĄZANIAM I POWIADOMIĆ PROJEKTANTA



ETALE OGRODZENIA

**BETON C20/25 B25 W8
STAL A-IIIIN(RB500W)**

UWA GA
WSZYSTKIE WYMIARY SPRAWDZAĆ W NATURZE I KORYGOWAĆ ZE STANEM ISTNIEJĄCYM. W RAZIE WĄTPLIWOŚCI LUB NIEZGODNOŚCI Z PRZYLETYMI ROZWIĄZANIAM I POWIADOMIĆ PROJEKTANTA

beton B25 elementy podziemne - beton wodoszczelny B25 o wodoszczelności W8	
PB	EW A BRYŃSKA architektka
PROJEKT PRZEBUDOWY POMNIKA POLEGŁYCH	
RADZICE DUŻE, gm. Dziewica	dz. nr 134/3 (obr. 0005)
NAZWA RYSUNKU	ETALE POMNIKA
INWESTOR	Gmina i Miasto Dziewica
PROJEKTANT	arch. EWA BRYŃSKA upr. nr RINB-VI-U-7342/30/98
	data 06.201
	nr rys. 3
	skala 1:20