

SKALA 1 : 5 000
(pomniejszenie skali 1 : 2 000)

0 500 1 000 2 000m

PROGNOZA ODDZIAŁYWANIA NA ŚRODOWISKO DOTYCZĄCA

MIEJSCOWEGO PLANU ZAGOSPODAROWANIA PRZESTRZENNEGO FRAGMENTU W MIEJSCOWOŚCIACH RADZICE DUŻE, KRZCZONÓW I ŚWIERCZYNA

OZNACZENIA OBOWIAZUJĄCE:

- GRANICA OBSZARU OBJĘTEGO PLANEM
- GRANICA OBSZARU OPRACOWANEGO W SKALI 1:1000
- LINIE ROZGRANICZAJĄCE TERENY O RÓŻNYM PRZEZNACZENIU
LUB RÓŻNYCH ZASADACH ZAGOSPODAROWANIA
- PRZEZNACZENIE TERENÓW:
- TERENY OTWARTE (PRZEZNACZENIE ZGODNE Z AKTUALNYM UŻYTKOWANIEM):
- RP - TERENY ROLNICZE
- KDR - TERENY DRÓG DOJAZDOWYCH DO GRUNTÓW ROLNYCH
- ZL - TERENY LASÓW
- ZLn - TERENY ZALESIEN
- WS - TERENY WÓD POWIERZCHNIOWYCH ŚRÓDLĄDOWYCH
- TERENY ZAINWESTOWANIA (PRZEZNACZENIE WCZEŚNIEJSZE - TERENY UŻYTKOWANE ROLNICZO):
- EF - TERENY ELEKTROWNI FOTOWOLTAICZNYCH
- TERENY KOMUNIKACJI (PRZEZNACZENIE ZGODNE Z AKTUALNYM UŻYTKOWANIEM,
- OPRÓCZ KDW - PRZEZNACZENIE WCZEŚNIEJSZE - TERENY UŻYTKOWANE ROLNICZO):
- KDW - TERENY DRÓG PUBLICZNYCH KLASY DRÓGI ZBIORCZEJ
- KDD - TERENY DRÓG PUBLICZNYCH KLASY DRÓGI DOJAZDOWEJ
- KDW - TERENY DRÓG WEWNĘTRZNYCH
- OBSZARY CHRONIONE PLANEM:
- STANOWISKA ARCHEOLOGICZNE UJĘTE W WOJEWÓDZKIEJ EWIDENCJI ZABYTKÓW
- STREFY OCHRONY KONSERWATORSKIEJ:
- STREFA OCHRONY KONSERWATORSKIEJ ZABYTKÓW ARCHEOLOGICZNYCH "OW"

ZASIĘG OBSZARÓW ZMELIOROWANYCH I WYMAGAJĄCYCH MELIORACJI

- GRANICE STREF OCHRONNYCH I UCIAŻLIWOŚCI:
- GRANICA STREF OCHRONNYCH OD SIECI ELEKTROENERGETYCZNYCH WYSOKIEGO I ŚREDNIEGO NAPIĘCIA
- GRANICA STREFY KONTROLOWANEJ OD PLANOWANEGO GAZOCIĄGU WYSOKIEGO CIŚNIENIA
- GRANICE STREF OCHRONNYCH ZWIĄZANYCH Z WYZNACZENIEM OBSZARÓW Z ODNOWIALNYCH ŹRÓDEŁ ENERGII
O MOCY PRZEKRZAJĄCEJ 100kW.
- STREFA ODDZIAŁYWANIA PROJEKTOWANYCH FARM FOTOWOLTAICZNYCH JEST TOŻSAMĄ Z GRANICAMI
TERENÓW OZNACZONYCH SYMBOLEM EF

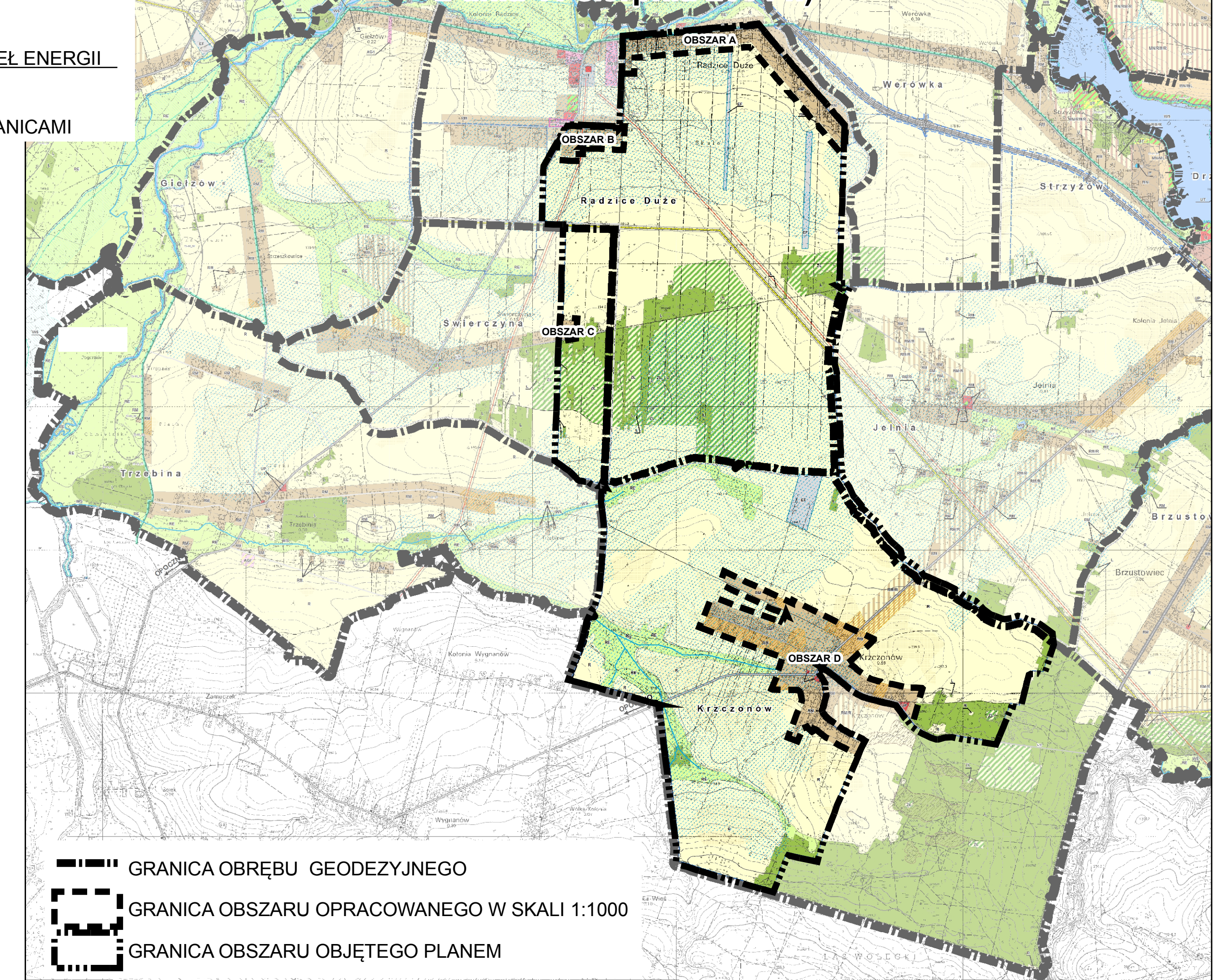
OZNACZENIA INFORMACYJNE:

- GRANICA ADMINISTRACYJNA GMINY
- GRANICA OBRĘBU GEODEZYJNEGO
- GRANICA PROJEKTOWANEGO SPALSKO-SULEJOWSKIEGO OBSZARU
CHRONIONEGO KRAJOBRAZU
(OBSZAR OBJĘTY PLANEM BEZPOŚREDNIO SASIADUJE Z PROJEKTOWANĄ
GRANICĄ SPALSKO-SULEJOWSKIEGO OCHK)
- INFRASTRUKTURA TECHNICZNA:
- ISTNIEJĄCE NAPOWIETRZNE LINIE ELEKTROENERGETYCZNE WYSOKIEGO NAPIĘCIA 110kV
- ISTNIEJĄCE NAPOWIETRZNE LINIE ELEKTROENERGETYCZNE ŚREDNIEGO NAPIĘCIA 15kV
- PLANOWANY GAZOCIĄG WYSOKIEGO CIŚNIENIA

PROGNOZOWANE ODDZIAŁYWANIE NA ŚRODOWISKO:

- 0 - BRAK ODDZIAŁYWANIA/ODDZIAŁYWANIE ŚLADOWE
- 0/1 - ODDZIAŁYWANIE ŚLADOWE DO ŚLABEGO
- 1 - ODDZIAŁYWANIE ŚLABE
- 1/2 - ODDZIAŁYWANIE ŚLABE DO ŚREDNIEGO
- 2 - ODDZIAŁYWANIE ŚREDNIE
- 2/3 - ODDZIAŁYWANIE ŚREDNIE DO SILNEGO
- 3 - ODDZIAŁYWANIE SILNE/NADMIERNE

WYRYS ZE STUDIUM UWARUNKOWAŃ I KIERUNKÓW ZAGOSPODAROWANIA PRZESTRZENNEGO GMINY I MIASTA DRZEWICA (Uchwała Nr XXXIX/277/2014 Rady Gminy i Miasta w Drzewicy z dnia 11 sierpnia 2014 r.)



- GRANICA OBRĘBU GEODEZYJNEGO
- GRANICA OBSZARU OPRACOWANEGO W SKALI 1:1000
- GRANICA OBSZARU OBJĘTEGO PLANEM