

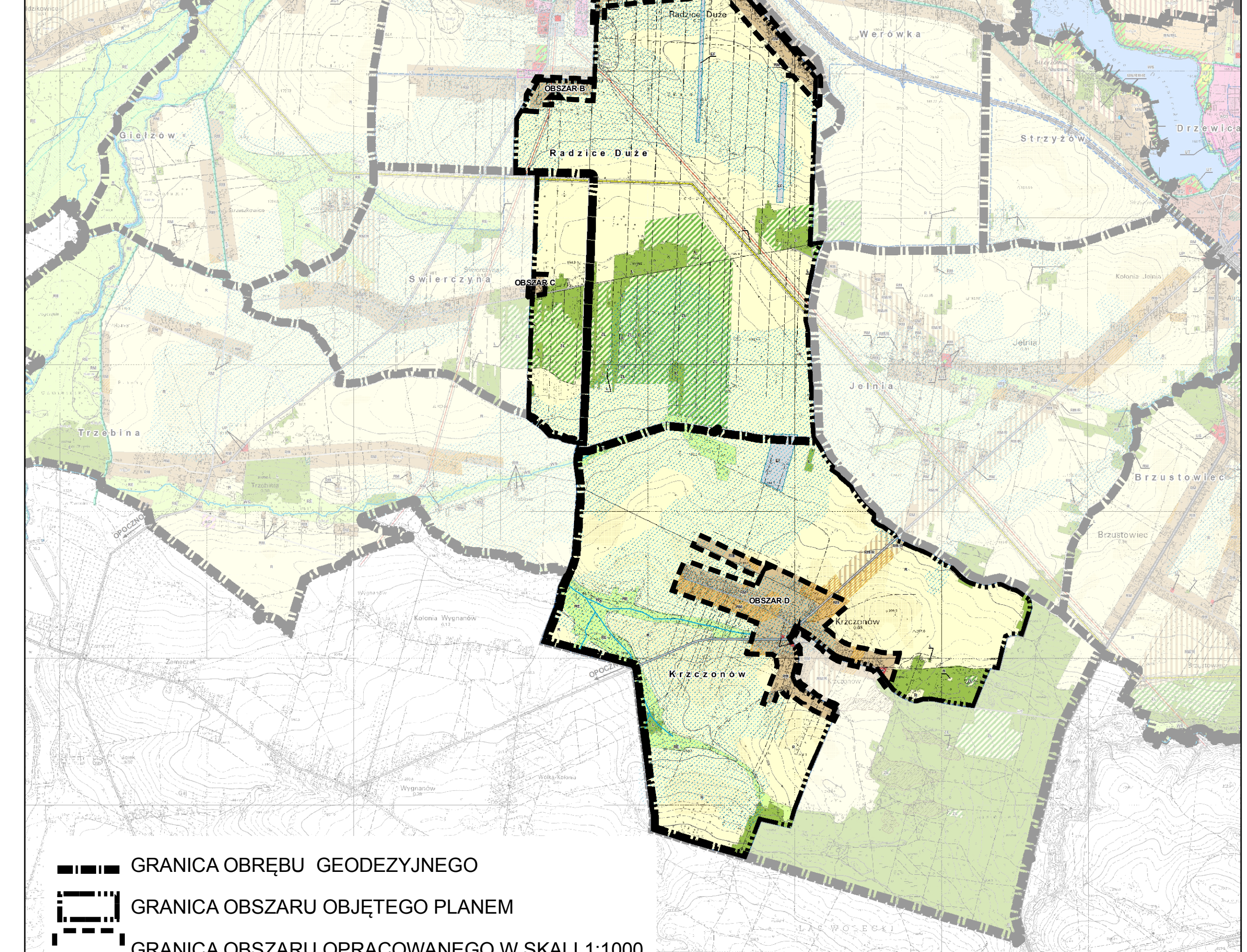
**PROGNOZA ODDZIAŁYWANIA NA ŚRODOWISKO
DOTYCZĄCA**

MIEJSCOWEGO PLANU ZAGOSPODAROWANIA PRZESTRZENNEGO FRAGMENTU W MIEJSCOWOŚCIACH RADZICE DUŻE, KRZCZONÓW I ŚWIERCZYNA

- OZNACZENIA OBOWIAZUJĄCE:**
- GRANICA OBSZARU OBJĘTEGO PLANEM
 - GRANICA OBSZARU OPRACOWANEGO W SKALI 1:1000
 - LINIE ROZGRANICZAJĄCE TERENY O RÓŻNYM PRZEZNACZENIU LUB RÓŻNYCH ZASADACH ZAGOSPODAROWANIA
 - NIEPRZEKRACZALNE LINIE ZABUDOWY
- PRZEZNACZENIE TERENÓW (ZGODNE Z AKTUALNYM UŻYTKOWANIEM):**
- TERENY ZABUDOWY USŁUGOWEJ:**
- U - TERENY USŁUG
 - UP - TERENY USŁUG PUBLICZNYCH
 - UO - TERENY USŁUG OŚWIATY
- TERENY UŻYTKOWANE ROLNICZO:**
- RM - TERENY ZABUDOWY ZAGRODOWEJ
 - KDR - TERENY DRÓG DOJAZDOWYCH DO GRUNTÓW ROLNYCH
- TERENY WÓD:**
- WS - TERENY WÓD POWIERZCHNIOWYCH ŚRÓDLĄDOWYCH
- TERENY KOMUNIKACJI:**
- KDZ - TERENY DRÓG PUBLICZNYCH KLASY DRUGI ZBIORCZEJ
 - KDD - TERENY DRÓG PUBLICZNYCH KLASY DRUGI DOJAZDOWEJ
 - KDW - TERENY DRÓG WEWNĘTRZNYCH
 - KKJ - TERENY CIĄGÓW PIESZO-JEZDNYCH
- OBIEKTY CHRONIONE PLANEM:**
- ▲ OBIEKT UJĘTY W GMINNEJ EVIDENCJI ZABYTKÓW
 - ☁️ ZASIĘG OBSZARÓW ZMELIOROWANYCH I WYMAGAJĄCYCH MELIORACJI
- GRANICE STREF OCHRONNYCH I UCIAZLIWOŚCI:**
- GRANICA STREF OCHRONNYCH OD SIECI ELEKTROENERGETYCZNYCH ŚREDNIEGO NAPIĘCIA
- OZNACZENIA INFORMACYJNE:**
- INFRASTRUKTURA TECHNICZNA:**
- ISTNIĄCE NAPIĘTRZNE LINIE ELEKTROENERGETYCZNE ŚREDNIEGO NAPIĘCIA

- PROGNOZOWANE ODDZIAŁYWANIE NA ŚRODOWISKO:**
- 0 - BRAK ODDZIAŁYWANIA/ODDZIAŁYWANIE ŚLĄDOWE
 - 01 - ODDZIAŁYWANIE ŚLĄDOWE DO ŚLABEGO
 - 1 - ODDZIAŁYWANIE ŚLABE
 - 1/2 - ODDZIAŁYWANIE ŚLABE DO ŚREDNIEGO
 - 2 - ODDZIAŁYWANIE ŚREDNIE
 - 2/3 - ODDZIAŁYWANIE ŚREDNIE DO SILNEGO
 - 3 - ODDZIAŁYWANIE SILNE/NADMIERNE

**WYRYS ZE STUDIUM UWARUNKOWAŃ I KIERUNKÓW ZAGOSPODAROWANIA
PRZESTRZENNEGO GMINY I MIASTA DRZEWICA
(Uchwała Nr XXXIX/277/2014 Rady Gminy i Miasta w Drzewicy
z dnia 11 sierpnia 2014 r.)**



- GRANICA OBRĘBU GEODEZYJNEGO
- GRANICA OBSZARU OBJĘTEGO PLANEM
- GRANICA OBSZARU OPRACOWANEGO W SKALI 1:1000