

GKBI – 271.1.1.2019

Dotyczy przetargu na : **Budowę budynku świetlicy wiejskiej w miejscowości Werówka.**

Zamawiający przesyła odpowiedzi na pytania jakie wpłynęły od Wykonawców którzy pobrali Specyfikację Istotnych Warunków Zamówienia.

**Pytanie 1**

Zgodnie z zapisami opisu technicznego stolarka ma być wykonana jako drewniana lub PCV proszę o dołączenie zestawienia stolarki okiennej i drzwiowej, która określi parametry charakterystyczne stolarki tj. materiał , kolor itp.

**Odpowiedź:**

Zamawiający zamieszcza wykaz stolarki wraz z określeniem charakterystycznych parametrów.

**Pytanie 2**

Czy należy wycenić wyposażenie , które zamieszczone jest w dokumentacji – zał. Nr 4.

**Odpowiedź :**

Nie. Wyposażenie nie wchodzi w zakres niniejszego postępowania.

**Pytanie 3.**

Czy wykonanie izolacji przeciwwilgociowej z dwóch warstw papy asfaltowej dotyczy również izolacji spodu fundamentów (Jak oznaczono na przekrojach rysunku rzutu fundamentów)?.

**Odpowiedź :**

Izolację ławy fundamentowej należy również wykonać od spodu.

**Pytanie 4.**

Czy realizacja całości ścian fundamentowych ma się odbywać z zastosowaniem zaprawy cementowej wodoszczelnej (jak oznaczono na przekrojach rzutu fundamentów).

**Odpowiedź :**

Zaprawa wodoszczelna stanowi jedynie pierwszą warstwę zaprawy ściany fundamentowej jako zabezpieczenie przed podciąganiem kapilarnym ława-ściana

**Pytanie 5.**

Czy izolacja bitumiczna dla zewnętrznej strony ściany fundamentowej ma być wykonana na ścianie fundamentowej, czy na warstwie klejowej, stanowiącej zabezpieczenie izolacji cieplnej (styropian gr. 10 cm) oraz czy należy zabezpieczyć ścianę fundamentową folią kubelkową?

**Odpowiedź:**

Izolację bitumiczną wykonać zgodnie z detalem, po obu stronach ściany fundamentowej oraz na izolacji cieplnej. Folię kubelkową zastosować jako zabezpieczenie przed uszkodzeniem mechanicznym izolacji przeciwwodnej oraz termicznej.

**Pytanie 6.**

Proszę o podanie właściwości materiału do ocieplenia ścian fundamentowych – dokumentacja projektowa, przedmiar oraz specyfikacja robót budowlanych podaje różne opisy do styropianu gr. 10 cm.

**Odpowiedź:**

Ocieplenie ściany fundamentowej - styropian XPS - 10cm.

**Pytanie 7.**

Proszę o podanie szerokości żebra dla stropu gęstożebrowego z belkami strunobetonowymi, niezbędnego do prawidłowej wyceny stropu.

**Odpowiedź:**

Szerokość żebra zgodnie z wytycznymi producenta danego stropu.

**Pytanie 8.**

Proszę o podanie szczegółów konstrukcyjnych elementu, stanowiącego nadproże nad otworem okiennym o szerokości 360 cm (na rysunku parteru brak jest oznaczenie przy tym otworze).

**Odpowiedź:**

Nadproże nad otworem 360cm wykonać zgodnie z opisem elementu WN1

**Pytanie 9.**

Proszę o podanie szczegółów dotyczących wykonania okładziny elewacyjnej drewnianej (czy konstrukcja na ruszcie drewnianym wypełnionym wełną mineralną oraz charakterystykę drewna na deski elewacyjne) - specyfikacja techniczna nie zawiera danych dla tego elementu okładzinowego.

**Odpowiedź:**

Termin „okładzina drewniana” oznacza wykonanie wyprawy (ostatniej warstwy) elewacyjnej z elastycznej okładziny ściennej imitującej deski zgodnie z zaleceniem danego producenta - nie są to żadne deski elewacyjne .

**Pytanie 10.**

Proszę o podanie z jakiego materiału należy wykonać balustradę na podjeździe dla niepełnosprawnych (widnieje na rysunku elewacji, natomiast w przedmiarze nie została ujęta) - czy dopisujemy pozycję dotyczącą wykonania balustrady do kosztorysu ofertowego?

**Odpowiedź:**

Balustradę wykonać ze stali nierdzewnej i **dodać nową pozycję do kosztorysu ofertowego.**

**Pytanie 11.**

Proszę o podanie rodzaju kamienia dekoracyjnego przeznaczonego na okładzinę elewacyjną zewnętrzną.

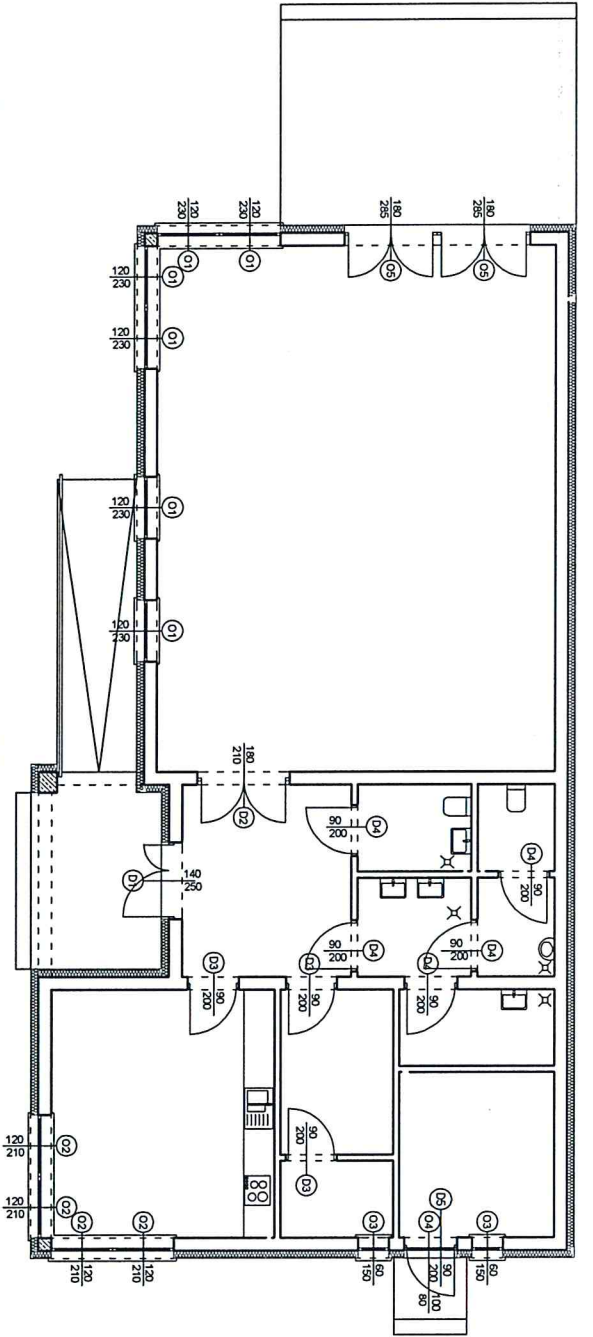
**Odpowiedź:**

Kamień na elewacji: płytka betonowa, cegłopodobna w kolorze grafitowym.

Udzielone wyżej odpowiedzi stanowią integralną część SIWZ i powinny być uwzględnione w ofercie.



BURMISTRZ  
Gminy i Miasta w Drzewicy  
*mgr Janusz Reszelewski*



O1	O2	O3	O4	O5
szkl. 6 ZEW.	szkl. 4 ZEW.	szkl. 2 ZEW.	szkl. 2 ZEW.	szkl. 2 ZEW.
<p>Szklaka odizolowana wykonana z PCV          Szklane zaspołone bezpieczne, min. RC4          Wypokzytnyk przenikania ciepła dla okna min. 1,1 W/m<sup>2</sup>K          Kolor: zebly dabo</p>				
D1	D2	D3	D4	D5
szkl. 1 ZEW.	szkl. 1 WEW.	szkl. 3 WEW.	szkl. 2 WEW.	szkl. 1 ZEW.
Wymiar oknuu 150 x 250 cm Wymiar w skłedzie 140 x 222 cm szklakd kawałki przefika wypokzytnyk przenikania ciepła min. 220cm	Wymiar oknuu 150 x 210 cm Wymiar w skłedzie 180 x 202 cm szklakd kawałki przefika wypokzytnyk przenikania ciepła min. 202cm	Wymiar oknuu 100 x 205 cm Wymiar w skłedzie 90 x 200 cm	Wymiar oknuu 100 x 205 cm Wymiar w skłedzie 90 x 200 cm	Wymiar oknuu 100 x 205 cm Wymiar w skłedzie 90 x 200 cm
<p>Szklaka drzewiana aluminiowa.          Szklane zaspołone bezpieczne, min. RC4          Wypokzytnyk przenikania ciepła dla drzwi min. 1,5 W/m<sup>2</sup>K          Kolor: zebly dabo</p>				
<p>Szklaka pycznowa.          Wypokzytnyk przenikania ciepła dla drzwi min. 1,5 W/m<sup>2</sup>K          Kolor: zebly dabo</p>				
<p>drzwi wyposazone w oknoy wentylacyjne IAS          podcięcia wentylacyjne</p>				
<p>Drzwi aluminiowa.          Wypokzytnyk przenikania ciepła          dla drzwi min. 1,5 W/m<sup>2</sup>K          Kolor: zebly dabo</p>				
L		L		L
P		P		P
2		3		0
1		1		1