

OPIS PRZEDSIĘWZIĘCIA

1. Podstawa opracowania.

- 1.1. Kopia mapy zasadniczej w skali 1:1000,
- 1.2. Pomiary terenowe wykonane przez projektanta,
- 1.3. Normy i przepisy obowiązujące w tym zakresie,
- 1.4. Ustawa Prawo Budowlane z dnia 7 lipca 1994r z późniejszymi zmianami.

2. Przedmiot i zakres opracowania.

Przedmiotem opracowania jest budowa boiska rekreacyjnego w miejscowości Żardki. Inwestorem jest Gmina i Miasto Drzewica, 26-340 Drzewica, ul. Staszica 22.

Projekt zakłada następujące prace budowlane:

- zabezpieczenie placu budowy
- wytyczenie położenia obiektu
- profilowanie i zagęszczenie podłoża
- montaż sprzętu (bramki)
- wykonanie ogrodzenia jako piłko chwyty za bramkami
- uporządkowanie terenu.

3. Istniejący stan zagospodarowania.

3.1. Granice i położenie terenu.

Teren pod projektowane boisko znajduje się w miejscowości Żardki to działki o nr ew. 865, 864/1, 863/1 i 978 usytuowane przy drodze gminnej. W granicach działek brak jest obiektów budowlanych.

3.2. Istniejące uzbrojenie terenu.

Na terenie działki nr ew. 978 znajduje się nieczynna studnia zabezpieczona pokrywą. Na działce nr ew. 865 usytuowany jest słup energetyczny napowietrznej sieci NN. Sieć ta nie koliduje z projektowanym zagospodarowaniem terenu.

4. Projektowane zagospodarowanie terenu.

4.1. Zestawienie powierzchni inwestycji.

Powierzchnia zajęta pod boisko, nieutwardzona - 1512,00 m².

4.2. Zagospodarowanie terenu.

Zagospodarowanie terenu działki przedstawione zostało na rys. nr 2 skali 1: 500 Plan sytuacyjny. Obejmuje on usytuowanie boiska wraz z jego wyposażeniem:

- bramkami 5,0x2,0 m,
- ogrodzeniem za bramkowym tzw. piłko chwytem o wysokości 6,0 m na całej szerokości boiska i odcinkami 4,0 m o długości łącznej 36,0 m jeden.
- dwa wejścia w ogrodzeniu, jedno o szerokości 1,15 m oraz drugie techniczne o szerokości 2,35 m umożliwiające wjazd na teren boiska.

4.3. Technologia wykonawstwa.

4.3.1. Roboty ziemne.

Roboty ziemne to:

- profilowanie i plantowanie terenu,
- wykonanie wykopów jamistych pod fundamenty ogrodzenia i tuleje pod bramki.

4.3.2. Boisko.

Montaż tulei i bramek, wykonanie ogrodzenia wraz z wejściami.

Nawierzchnia boiska trawiasta naturalna.

Montaż wszystkich elementów wyposażenia musi odbywać się zgodnie z instrukcją producenta.

4.4. Odwodnienie.

Projektowane zagospodarowanie ma nawierzchnię w pełni przepuszczalną dla wody.

5. Informacje o działce.

Teren zamierzonego inwestowania nie jest wpisany do rejestru zabytków, nie znajduje się w granicach terenu górniczego oraz nie znajduje się na terenie obszaru chronionego.

Przedsięwzięcie pod nazwą: **Budowa boiska w miejscowości Żardki** nie wymaga przeprowadzania oceny oddziaływania przedsięwzięcia na środowisko.

6. Wpływ na środowisko, zabezpieczenie pożarowe.

Projektowane boisko nie będzie miało wpływu na pogorszenie warunków środowiskowych, oraz nie narusza interesów osób trzecich. Nie stwarza zagrożenia pożarowego.

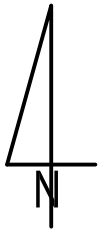
7. Uwagi końcowe.

Niniejsze opracowanie jest dokumentacją projektowo - kosztorysową w stadium projektu wykonawczego i nie zawiera szczegółowych opracowań w zakresie przebudowy infrastruktury podziemnej.

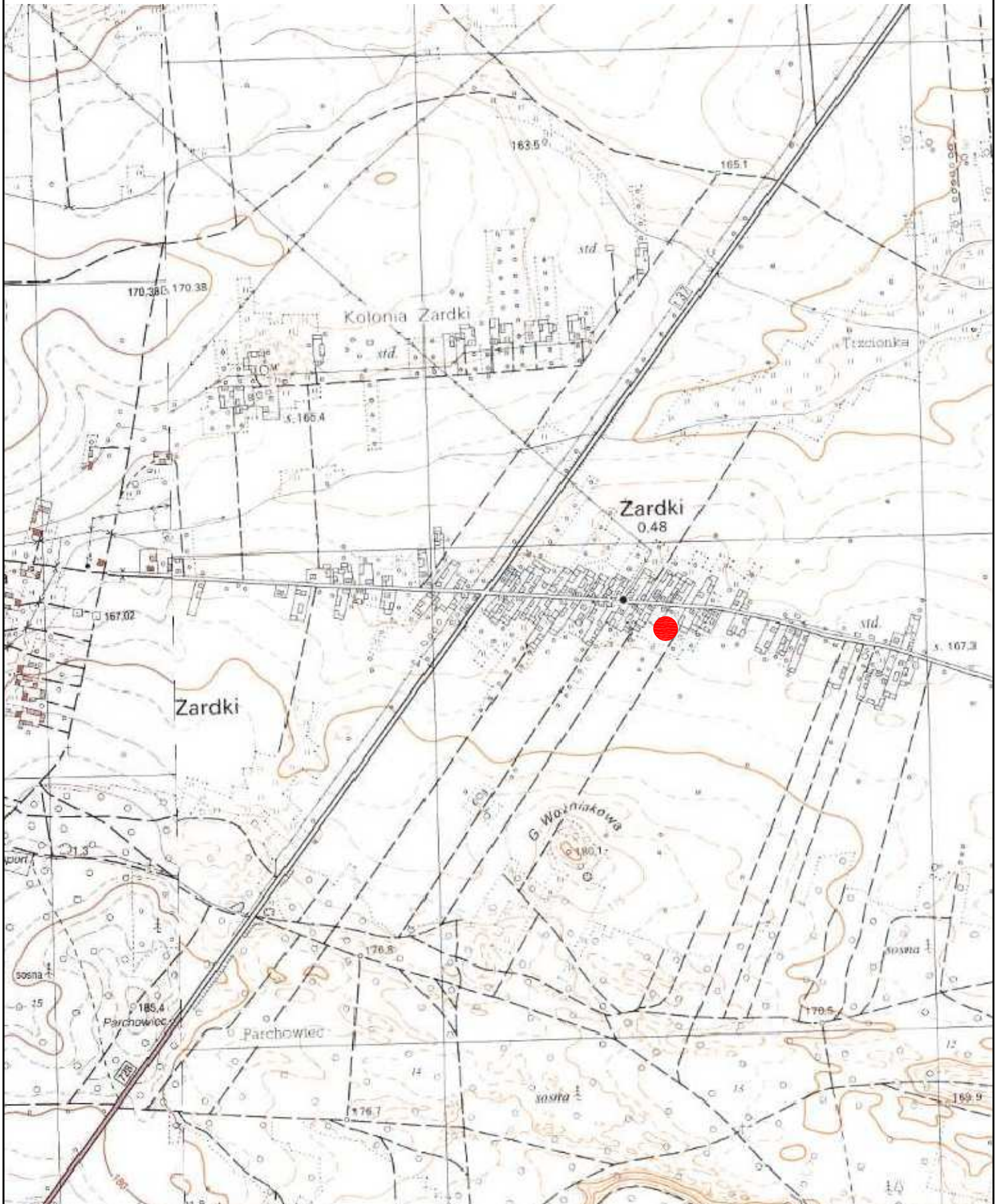
Projektowane elementy zawierają wszelkie potrzebne w tym zakresie rozwiązania funkcjonalne, a także spełniają obowiązujące w tym zakresie przepisy i normy. Urządzenia należy montować i użytkować zgodnie z dokumentacją dostarczoną przez producentów.

Wszelkie roboty budowlane należy wykonywać zgodnie ze sztuką budowlaną i warunkami technicznymi wykonania i odbioru robót budowlanych. Do budowy stosować wyłącznie materiały posiadające atesty, świadectwa jakości, aprobaty techniczne.




Opracował: mgr inż. Szymon Materek

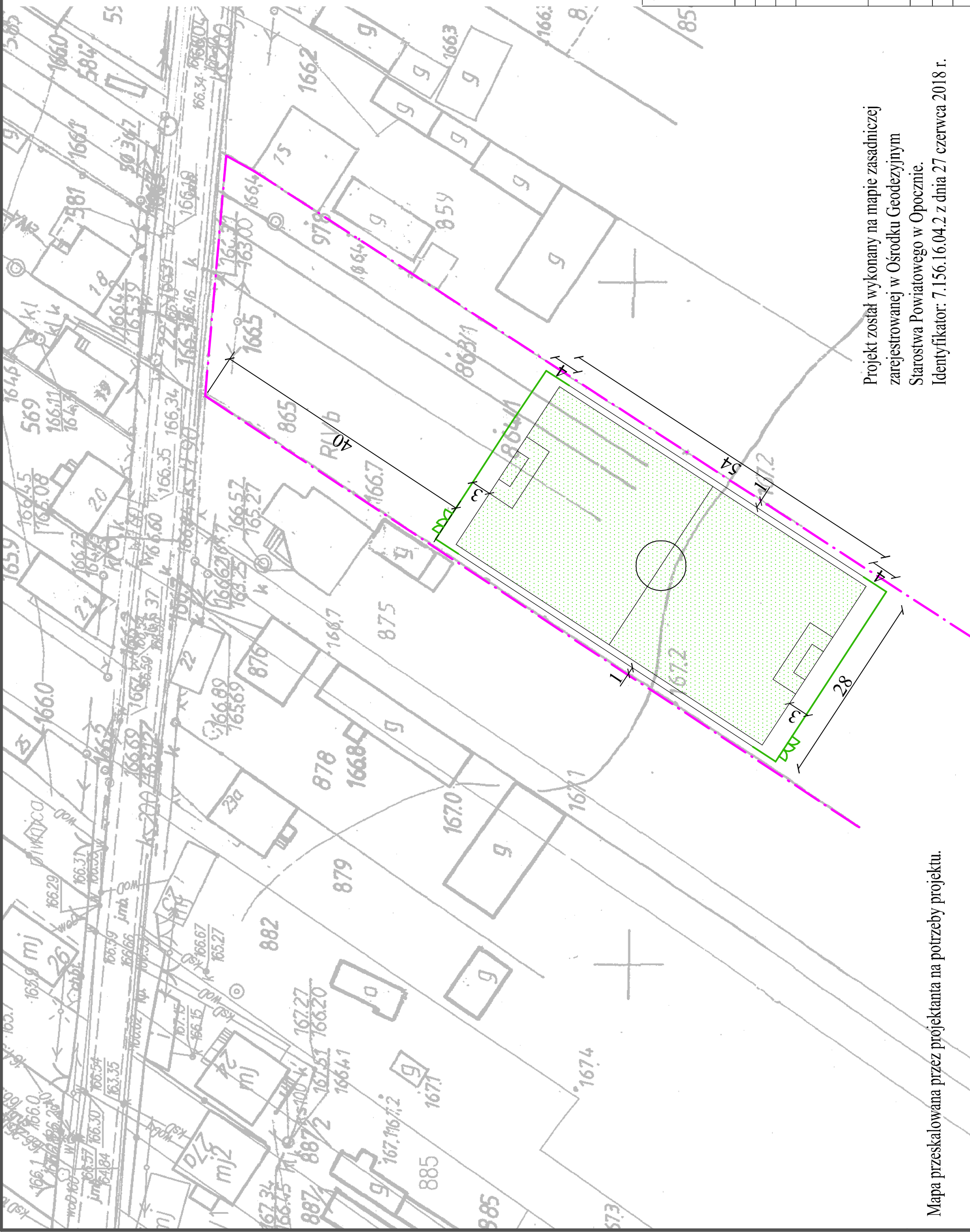


ORIENTACJA
SKALA 1:10000



LEGENDA:

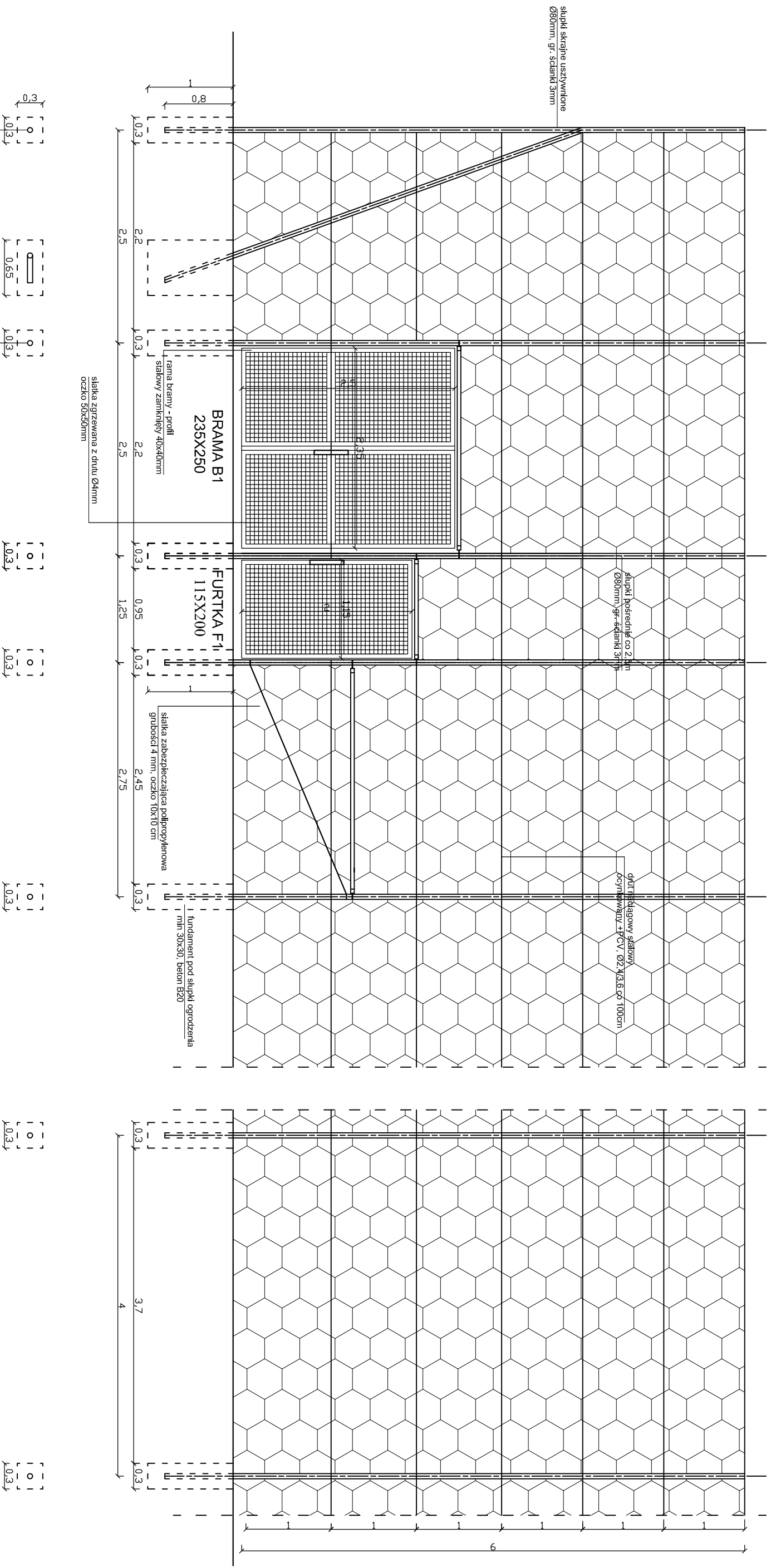
-  granica działki
-  pilkochwyty
-  nawierzchnia trawiasta



Projekt został wykonany na mapie zasadniczej zarejestrowanej w Ośrodku Geodezyjnym Starostwa Powiatowego w Opocznie.
 Identyfikator: 7.156.16.04.2 z dnia 27 czerwca 2018 r.

Mapa przeskalowana przez projektanta na potrzeby projektu.

ZAMAWIAJĄCY:		WYKONAWCA:	
Burmistrz Gminy i Miasta Drzewica ul. Staszica 22 26-340 Drzewica		Firma Usługowa MS 26-400 Przysucha, ul. Staszica 32 tel/ fax: 048 675 25 45, mobil: 0 509 024 080 e - mail: smaterek@o2.pl	
AUTORZY	IMIĘ I NAZWISKO	BRANŻA	NR UPRAWNIEN
Projektant	mgr inż. Szymon Matek	drogi	MAZ.0021/PWOD/07
Opracował	mgr Łukasz Grzegorzczak		
Temat:			
BUDOWA BOISKA W MIEJSCOWOŚCI ŻARDKI			
Nazwa rysunku:			
PLAN SYTUACYJNY			
Branża:	Drogowa	Stadium:	Projekt wykonawczy
Data:	07.2018	Skala:	1:500
Nr rysunku:		Nr umowy:	
2		zlecenie	



Ogrodzenie boiska

skala 1:50

UWAGA:
siatkę należy mocować od strony wewnętrznej boiska

ZAMAWIAJĄCY:		WYKONAWCA:	
Burmistrz Gminy i Miasta Drzewica ul. Staszica 22 26-340 Drzewica		Firma Usługowa MS 26-400 Przysucha, ul. Staszica 32 tel/ fax: 048 675 25 45, mobil: 0 509 024 080 e - mail: smaterek@o2.pl	
AUTORZY	IMIĘ I NAZWISKO	BRANŻA	NR UPRAWNIENIENI
Projektant	mgr inż. Szymon Materak	drogi	MAZ/0021/PWOD/07
Opracował	mgr Łukasz Grzegorzycyk		
Temat:			
BUDOWA BOISKA W MIEJSCOWOŚCI ŻARDKI			

Nazwa rysunku:

OGRODZENIE BOISKA

Branża: Drogową

Stadium: Projekt wykonawczy

Projekt wykonawczy

Data: 08.2018

Skala: 1:50

Nr umowy: Zlecenie

Nr rysunku:

3